

## ELENCO DELLE VERSIONI 124 Sport coupé (tipo BC)

Liste des versions  
Liste der Ausführungen

Version List  
Lista de versiones

### Codici numerici

No. des codes    Code No.  
Kennnummern    Códigos

**05**

**05 a**

### VERSIONI BASE

**Coupé** con guida sinistra  
con motore 1400

**Coupé** con guida sinistra  
con motore 1600

### Versions-base: Grundausführungen:

Coupé conduite à gauche (Moteur 1400)  
Coupé Linkslenkung (Motor 1400)

Coupé conduite à gauche (Moteur 1600)  
Coupé Linkslenkung (Motor 1600)

### Basic Versions: Versiones básicas:

Coupé - LHD (Motor 1400)  
Coupé conducción izquierda (Motor 1400)

Coupé - LHD (Motor 1600)  
Coupé conducción izquierda (Motor 1600)



2<sup>a</sup> EDIZIONE

# 124 Sport coupé (tipo BC)

CATALOGO PARTI DI RICAMBIO CARROZZERIA  
CATALOGUE DE PIÈCES DÉTACHÉES CARROSSERIE  
ERSATZTEILKATALOG KAROSSERIE  
BODYWORK SPARE PARTS CATALOG  
CATÁLOGO DE PIEZAS DE REPUESTO - CARROCERÍA

---

FIAT - DIREZIONE VENDITE RICAMBI



## ELENCO DELLE VERSIONI 124 Sport coupé (tipo BC)

Liste des versions  
Liste der Ausführungen

Version List  
Lista de versiones

### Codici numerici

No. des codes Code No.  
Kennnummern Códigos

### VERSIONI BASE

### Versions-base: Grundauführungen:

### Basic Versions: Versiones básicas:

**05**

**Coupé** con guida sinistra  
con motore 1400

Coupé conduite à gauche (Moteur 1400)  
Coupé Linkslenkung (Motor 1400)

Coupé - LHD (Motor 1400)  
Coupé conducción izquierda (Motor 1400)

**05a**

**Coupé** con guida sinistra  
con motore 1600

Coupé conduite à gauche (Moteur 1600)  
Coupé Linkslenkung (Motor 1600)

Coupé - LHD (Motor 1600)  
Coupé conducción izquierda (Motor 1600)

**06**

**Coupé** guida destra  
con motore 1400

Coupé conduite à droite (Moteur 1400)  
Coupé Rechtslenkung (Motor 1400)

Coupé - RHD (Motor 1400)  
Coupé conducción derecha (Motor 1400)

**06a**

**Coupé** guida destra  
con motore 1600

Coupé conduite à droite (Moteur 1600)  
Coupé Rechtslenkung (Motor 1600)

Coupé - RHD (Motor 1600)  
Coupé conducción derecha (Motor 1600)



**Codici numerici**  
No. des codes Code No.  
Kennnummern Códigos

**VARIANTI**

**Variantes**  
**Abgeleitete Typen**

**Variants**  
**Derivadas**

<b>11</b>	con <b>antifurto</b>
<b>13</b>	con <b>contamiglia</b>
<b>26</b>	con <b>disappannamento posteriore</b>
<b>27</b>	con <b>cambio a 5 marce</b>
<b>30</b>	con <b>cristalli atermici</b>
<b>32</b>	per <b>zone polverose</b>
<b>33</b>	per <b>Francia</b>
<b>*</b>	per <b>Tropico Francia</b>
<b>34</b>	per <b>Inghilterra e Irlanda</b>
<b>35</b>	per <b>Germania</b>
<b>38</b>	per <b>Svezia</b>
<b>39</b>	per <b>Danimarca</b>
<b>40</b>	per <b>Finlandia</b>
<b>41</b>	per <b>Norvegia</b>
<b>42</b>	per <b>Svizzera</b>
<b>43</b>	per <b>Belgio</b>
<b>46</b>	per <b>Austria</b>
<b>48</b>	per <b>Olanda</b>
<b>49</b>	per <b>Australia</b>

\* vale **32** e **33**; per motore ved.  
Sgr. A0.01

avec antivol  
mit Diebstahlsicherung  
avec compteur de milles  
mit Meilenzähler  
avec désembuage lunette AR  
mit Entfrostdung des Rückwandfensters  
coupé avec boîte à 5 vitesses  
coupé mit 5-gang-getriebe  
avec glaces athermiques  
mit Farbgläser  
pour zones poussiéreuses  
für staubige Zonen  
pour la France  
für Frankreich  
pour la France Tropicale  
für Tropen Frankreich  
pour l'Angleterre et l'Irlande  
für England u. Irland  
pour l'Allemagne  
für Deutschland  
pour la Suède  
für Schweden  
pour la Danemark  
für Dänemark  
pour la Finlande  
für Finnland  
pour la Norvège  
für Norwegen  
pour la Suisse  
für Schweiz  
pour la Belgique  
für Belgien  
pour l'Autriche  
für Österreich  
pour Hollande  
für Holland  
pour l'Australie  
für Australien  
comprenant les versions 32 et 33;  
pour le moteur voir Sgr. A0.01  
es enthält die abgeleitete Typen 32 w. 33;  
für den Motor, s. Utgr. A0.01.

w/anti-theft device  
con dispositivo antirrobo  
w/speedometer gauged in miles  
con velocímetro en milas  
with bachwindow demisting  
con sistema para calentar el cristal posterior  
coupé with 5-speed transmission  
coupé con cambio de 5 marchas  
w/tinted glazing  
con cristales atérmicos  
for dusty areas  
para comarcas polvorientas  
exported to France  
para Francia  
exported to France Tropic  
para Francia Tropical  
exported to Great Britain and Eire  
para Inglaterra e Irlanda  
exported to Germany  
para Alemania  
exported to Sweden  
para Suecia  
exported to Denmark  
para Dinamarca  
exported to Finland  
para Finlandia  
exported to Norway  
para Noruega  
exported to Switzerland  
para Suiza  
exported to Belgium  
para Bélgica  
exported to Austria  
para Austria  
exported to Netherlands  
para Holanda  
exported to Australia  
para Australia  
applicable codes: 32 and 33;  
see Sgr. A0.01 for engine  
comprende las versiones 32 y 33;  
para el motor véase Sgr. A0.01.



# Fiat 124 Sport coupé (tipo BC) - VALIDITÀ DEI SOTTOGRUPPI

(carrozzeria)

VII-1972

Validité des Sousgroupes

Gültigkeit der Untergruppen

Subgroup Applicability

Validez de los subgrupos

Sgr.	Codici numerici					No. des codes Kennnummern	Code No. Códigos	Sgr.	Codici numerici					No. des codes Kennnummern	Code No. Códigos	Sgr.	Codici numerici					No. des codes Kennnummern	Code No. Códigos	
	Versioni base	Versions-base Grundausführungen Basic Versions Versiones básicas				Varianti ●	Variantes Abgeleitete Typen Variants Versiones		Versioni base	Versions-base Grundausführungen Basic Versions Versiones básicas				Varianti ●	Variantes Abgeleitete Typen Variants Versiones		Versioni base	Versions-base Grundausführungen Basic Versions Versiones-básicas				Varianti ●	Variantes Abgeleitete Typen Variants Versiones	
		05	05 a	06	06 a					05	05 a	06	06 a					05	05 a	06	06 a			
L1.01	=	=	=	=				M1.01	=	=	=	=					(49)							
L1.02	(05)	(05a)	(06)	(06a)				M1.01/1	=	=	=	=					(49)							
L1.02/A	(05)	(05a)	(06)	(06a)				M1.02	=	=	=	=												
L1.03	=	=	=	=				M1.06	(05)	(05)	(06)	(06)												
L1.04	(05)	(05)	(06)	(06)				M1.07	(05)	(05a)	(06)	(06a)					(33)							
L1.05	(05)	(05a)	(06)	(06a)				M1.08	=	=	=	=												
L1.09	=	=	=	=				M1.20	=	=	=	=												
L1.18	=	=	=	=																				
L1.19	=	=	=	=																				
L1.20	=	=	=	=																				
L1.23	=	=	=	=																				
L1.25	=	=	=	=																				
L3.01	=	=	=	=																				
L3.02	(05)	(05a)	(05)	(05a)																				
L3.06	=	=	=	=																				
L3.07	=	=	=	=																				

= Valgono tutte le parti del sottogruppo indicato nella colonna Sgr.

(01), (02) ... valgono le parti del sottogruppo contraddistinte da questi numeri, oltre a tutte le altre parti senza alcuna indicazione.

● I codici numerici stampati in neretto indicano la validità dell'intero sottogruppo per una variante; i codici numerici stampati fra parentesi indicano l'esistenza nel sottogruppo di parti proprie di varianti.

= Toutes les pièces du Sousgroupe indiqué à la colonne Sgr. sont valables.

(01), (02) ... les pièces valables sont celles portant ces chiffres et celles dépourvues de toute indication.

● Les codes numériques imprimés en caractère gras indiquent que tout le sous-groupe est valable pour une variante donnée; les codes numériques entre parenthèses indiquent que dans le sousgroupe il existe des pièces propres de variantes.

= alle Teile der in der Spalte « Sgr. » aufgeführten Untergruppe sind gültig.

(01), (02) ... die Teile sind gültig, die mit einer dieser Nummern versehen sind und ferner alle diejenigen ohne besondere Angabe.

● Die schwarz gedruckte Kennnummer gibt an, dass die gesamte Untergruppe für den betreffenden Typ gültig ist; die eingeklammerte Kennnummer gibt an, dass die Untergruppe modelleigene Teile des betreffenden Typs enthält.

= All parts of the Subgroups Indicated under « Sgr. » are applicable.

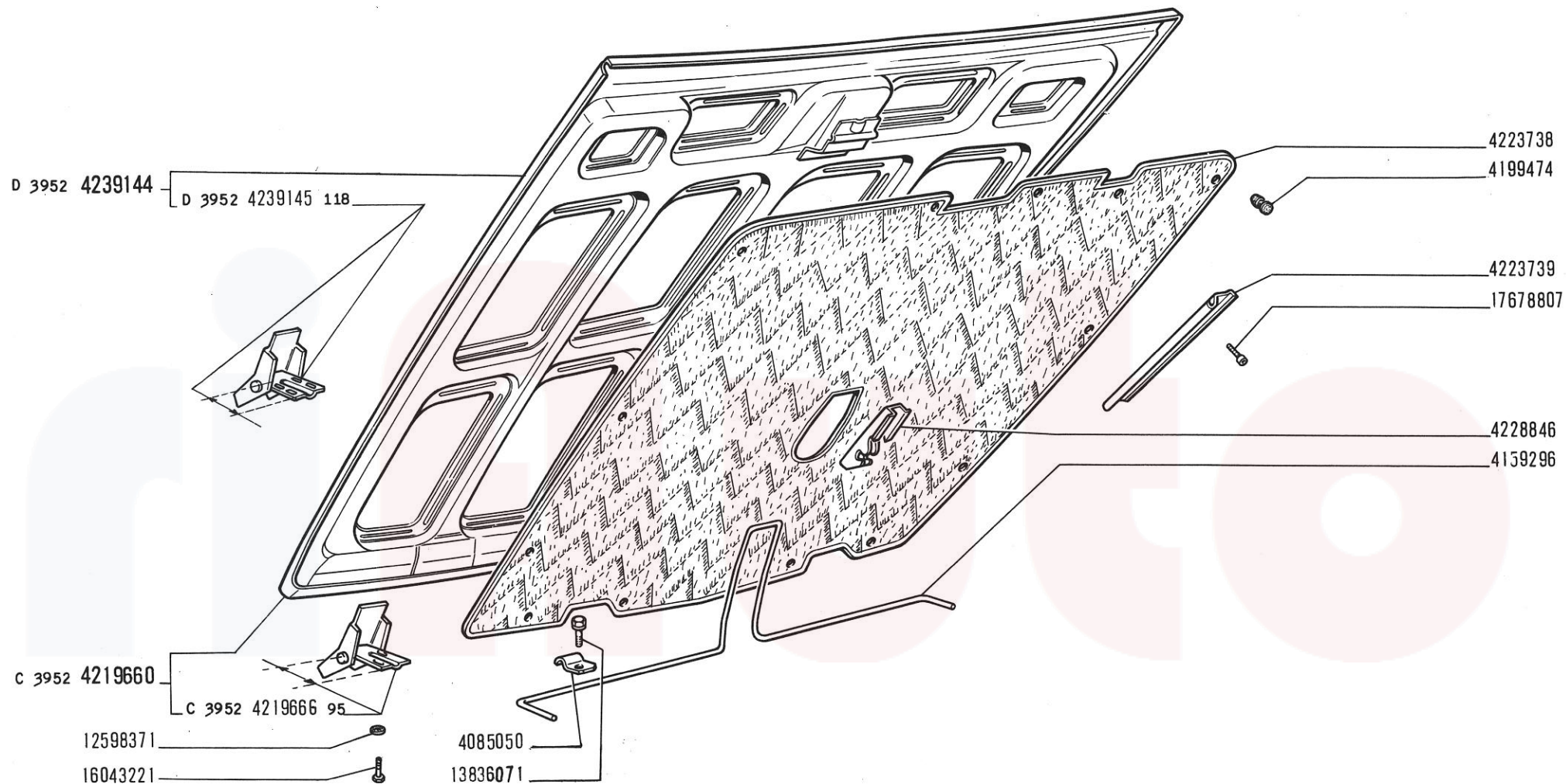
(01), (02) ... Applicable parts are those marked off in the lists by these numbers plus all other parts without any indication.

● The bold-face code numbers indicate the applicability of the whole subgroup to one particular version; the parenthesized code numbers, instead, mean that the subgroup in question includes also parts which are specific of the version(s) involved.

= Son aplicables todas las piezas del subgrupo indicado en la columna Sgr.

(01), (02) ... Son aplicables todas las piezas acompañadas de estos números, y además todas las que carecen de otras indicaciones.

● Los números de código en negrita indican la validez de todo el subgrupo para una versión; mientras que los números de código entre paréntesis, significan que en el subgrupo hay piezas propias de las versiones representadas.



24093 A

**124 Sport**  
coupé  
(tipo BC)

Capot  
Motorraumdeckel

## COPERCHIO VANO MOTORE

Engine Compartment Lid  
Tapa del motor

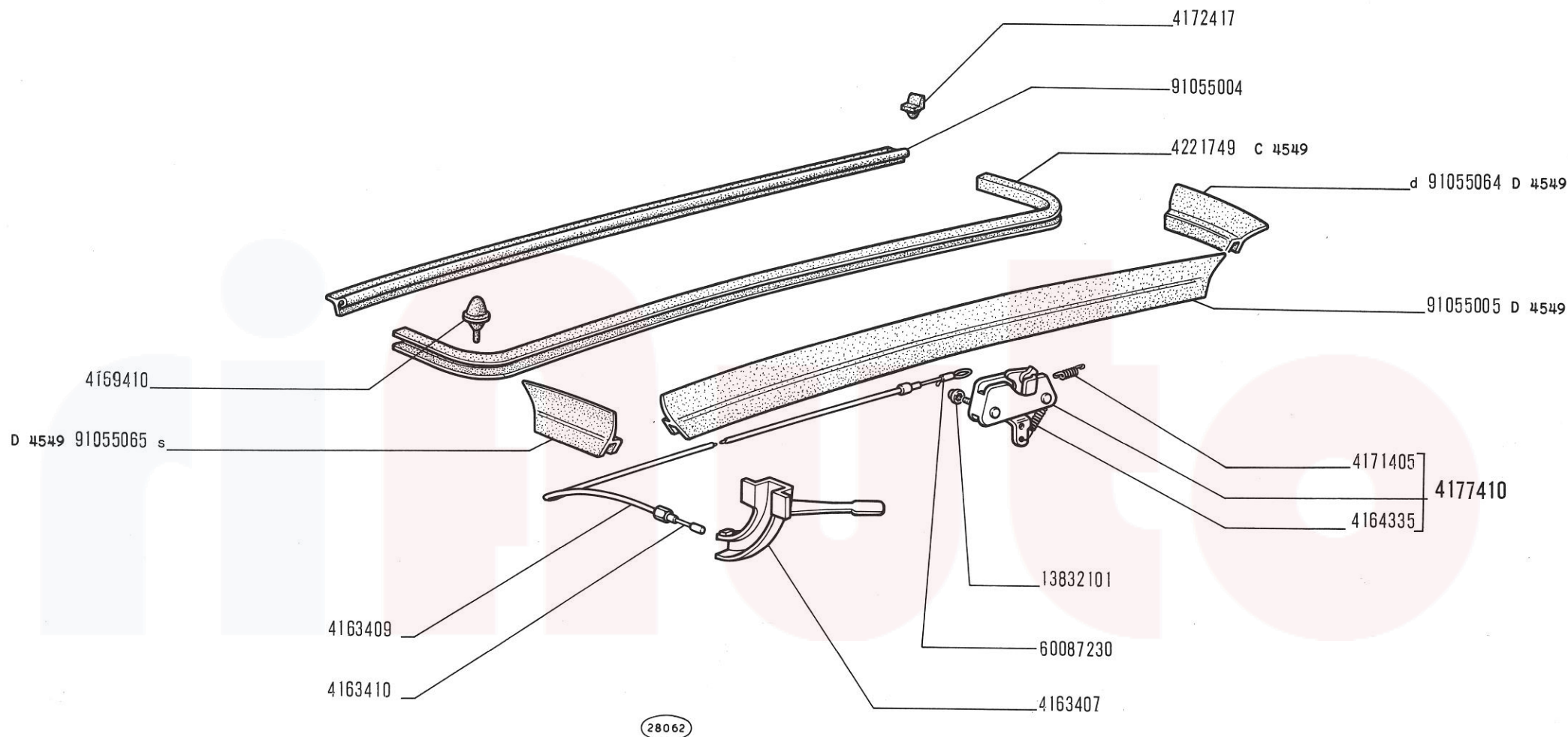
1

**L1.01**

1/2

VII-1972





**124 Sport**  
coupé  
(tipo BC)

Capot  
Motorraumdeckel

# **COPERCHIO VANO MOTORE**

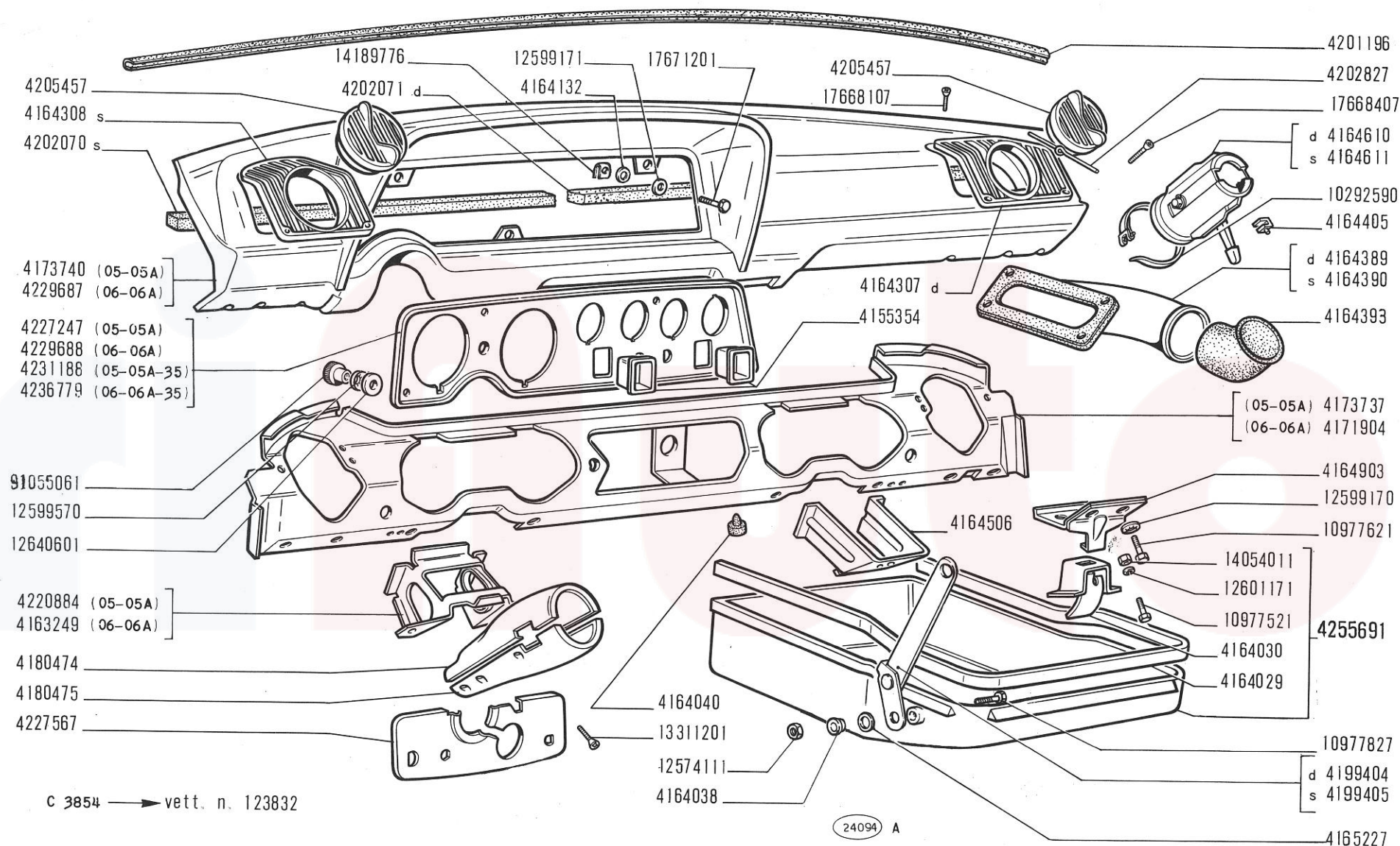
Engine Compartment Lid  
Tapa del motor

1

**L1.01**

2/2

VII-1972



**124 Sport**  
coupé  
(tipo BC)

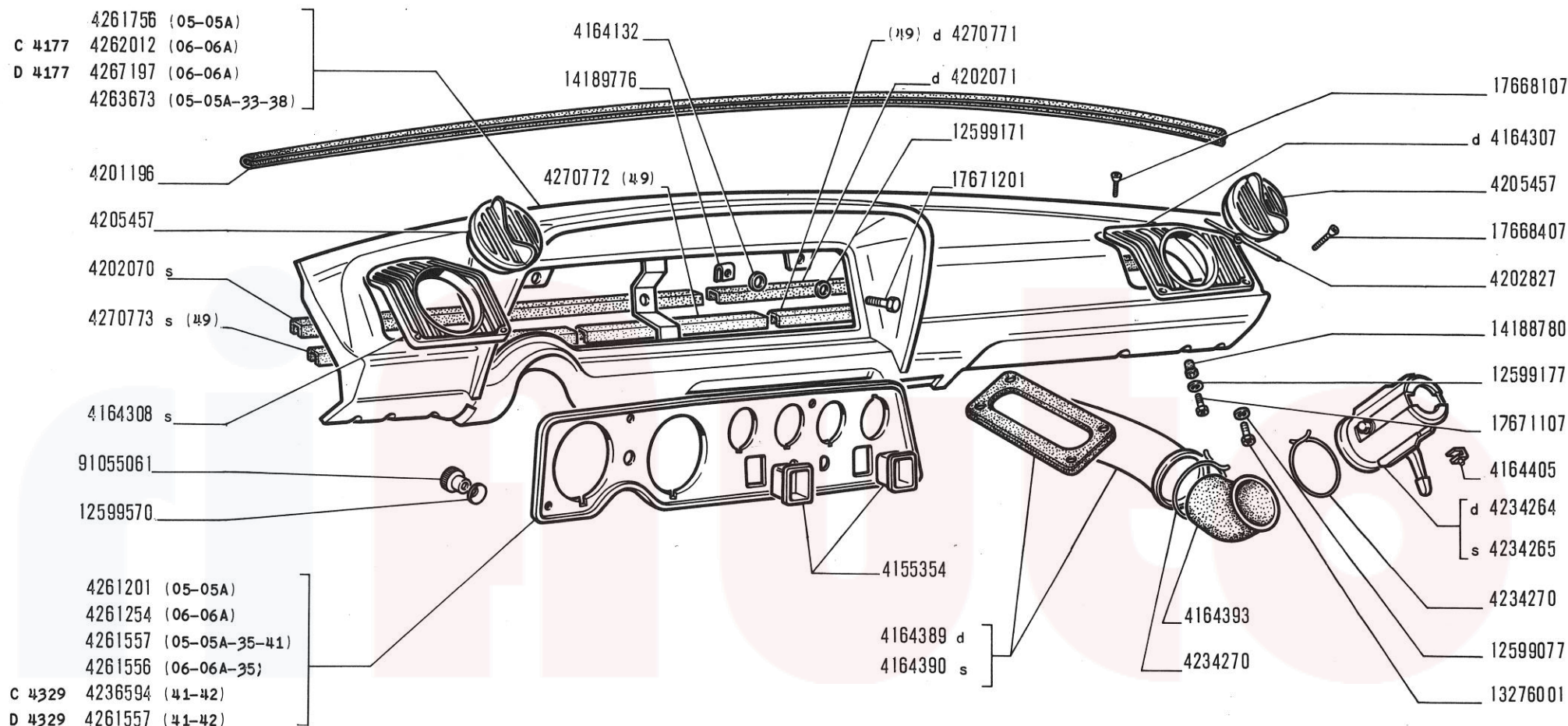
# **PLANCIA PORTA STRUMENTI E PARTI ANNESSE**

Planche de bord et annexes  
Instrumentenbrett und Zubehör

Instrument Panel and Relevant Parts  
Tablero de instrumentos y anexos

**L1.02**





28105

D 3854 vett. n. 123833 →

**124 Sport**  
coupé  
(tipo BC)

# **PLANCIA PORTASTRUMENTI E PARTI ANNESSE**

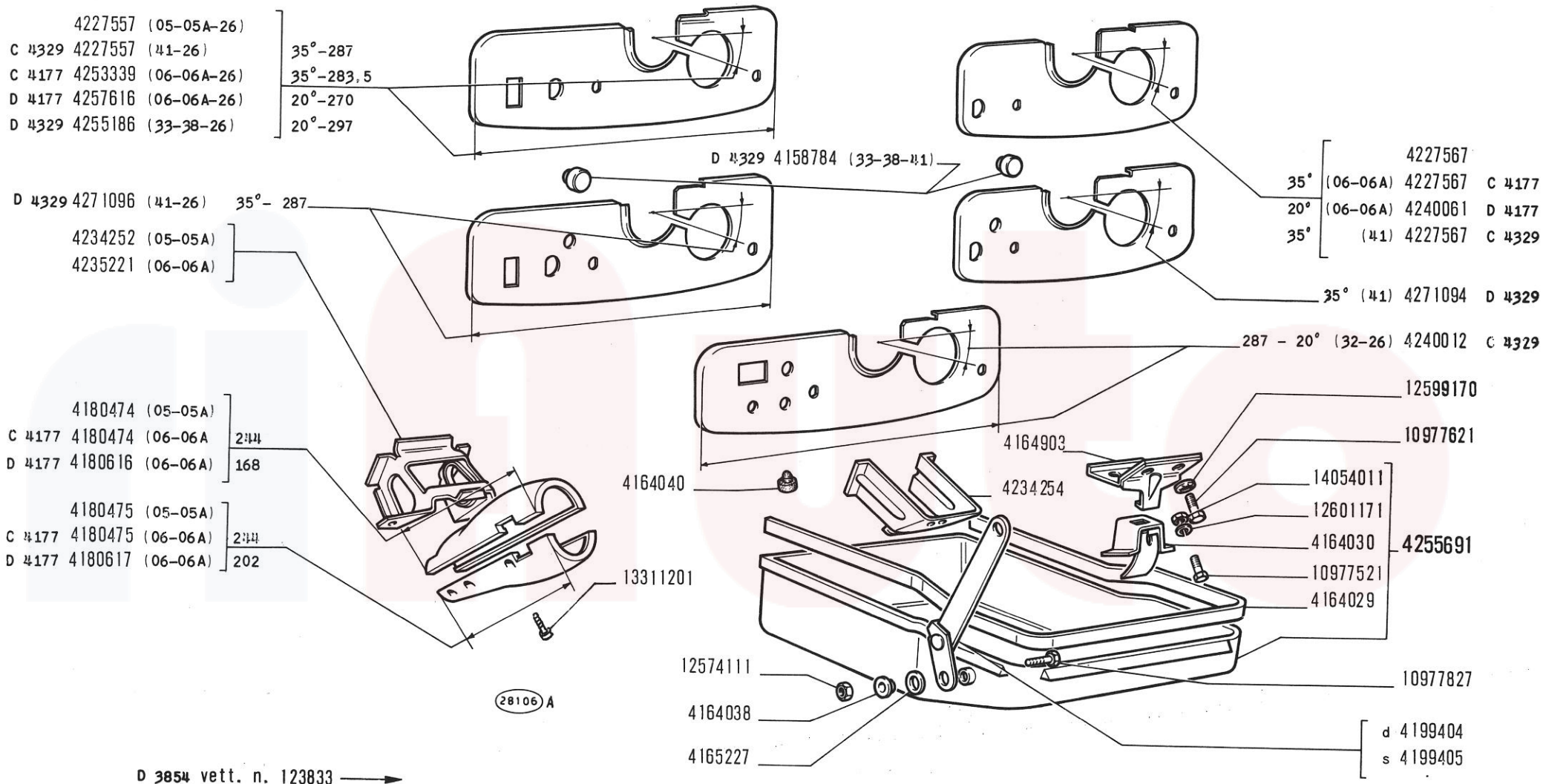
Planche de bord et annexes  
Instrumentenbrett und Zubehör

Instrument Panel and Relevant Parts  
Tablero de instrumentos y anexos

**L1.02/A**

1/2

VII-1972



**124 Sport**  
coupé  
(tipo BC)

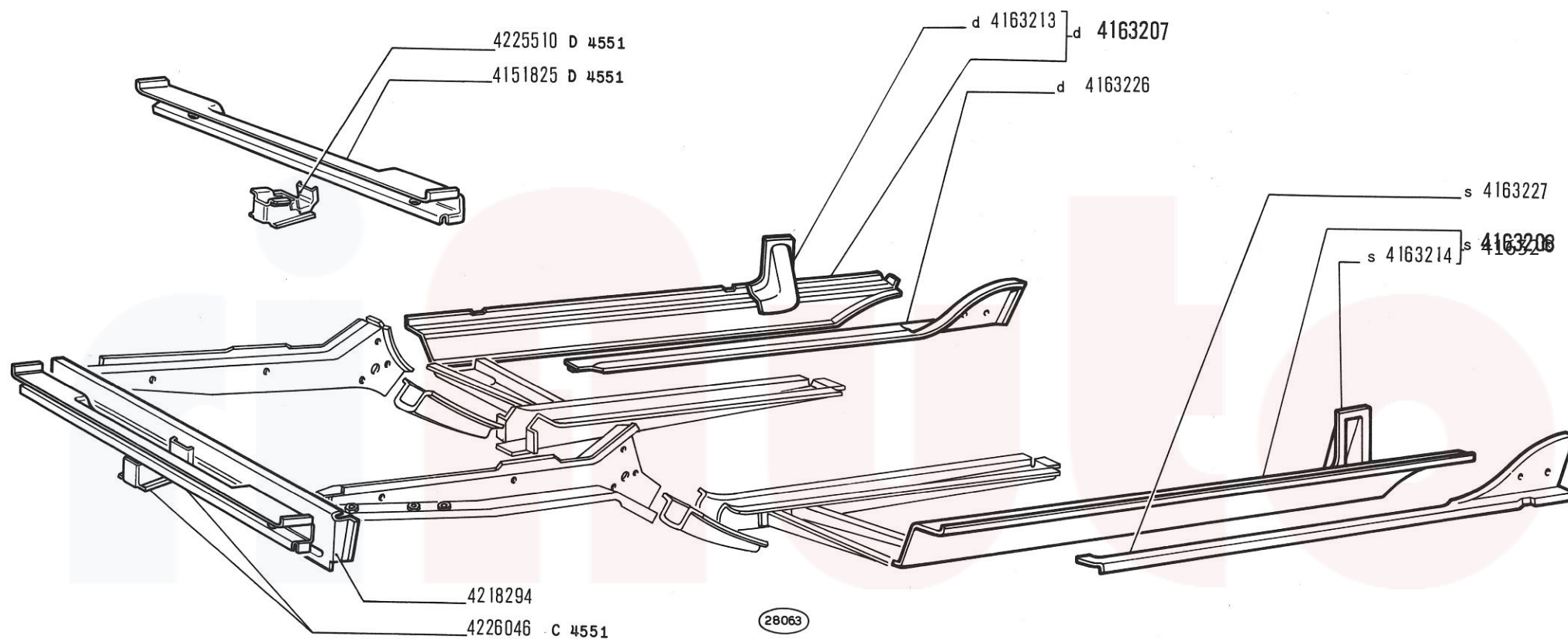
# **PLANCIA PORTAISTRUMENTI E PARTI ANNESSE**

Planche de bord et annexes  
Instrumentenbrett und Zubehör

Instrument Panel and Relevant Parts  
Tablero de instrumentos y anexos

**L1.02/A**





**124 Sport**  
coupé  
(tipo BC)

Plancher  
Fussboden

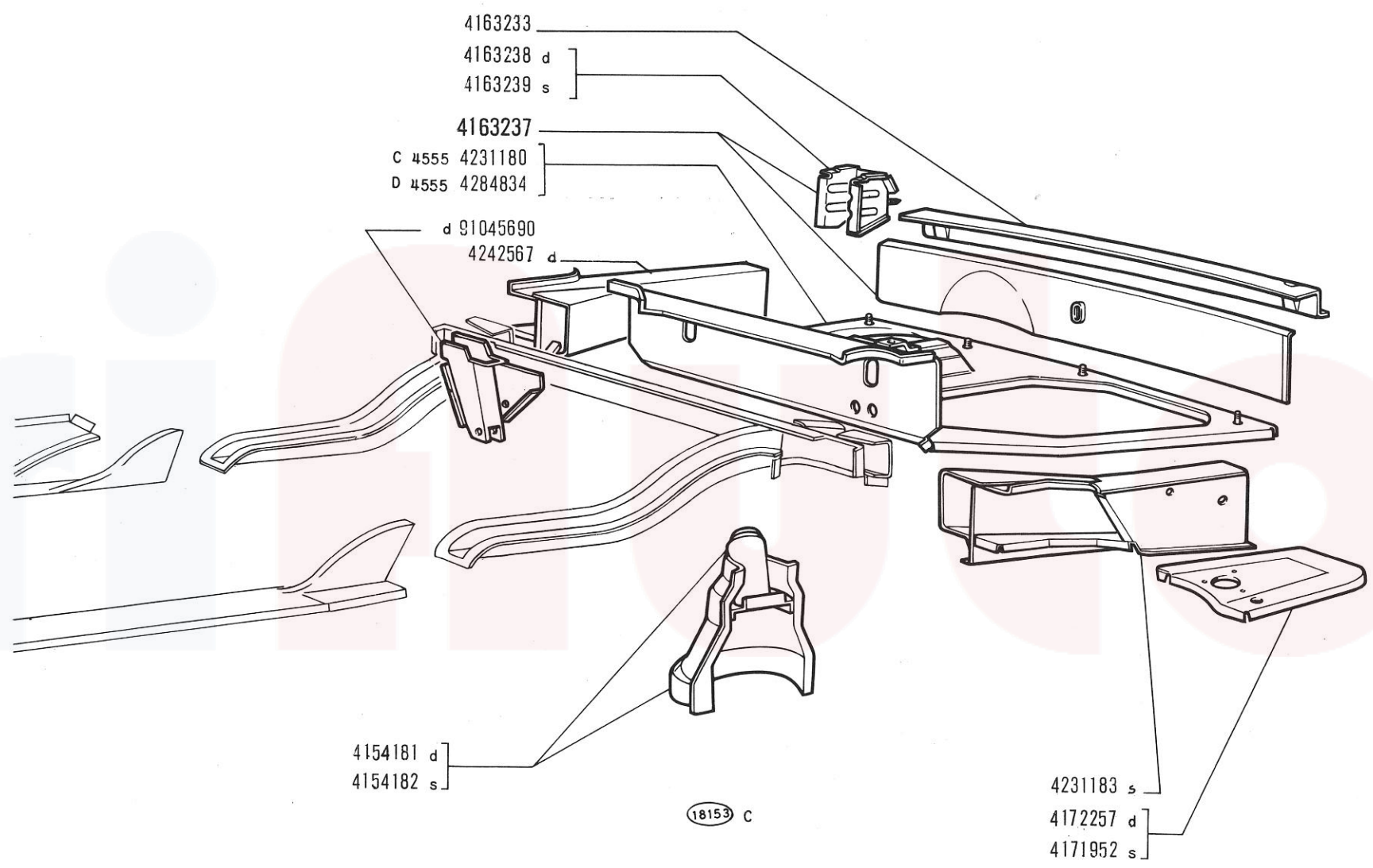
**PAVIMENTO**

Floor  
Piso

**L1.03**

1/2

VII-1972



**124 Sport**  
coupé  
(tipo BC)

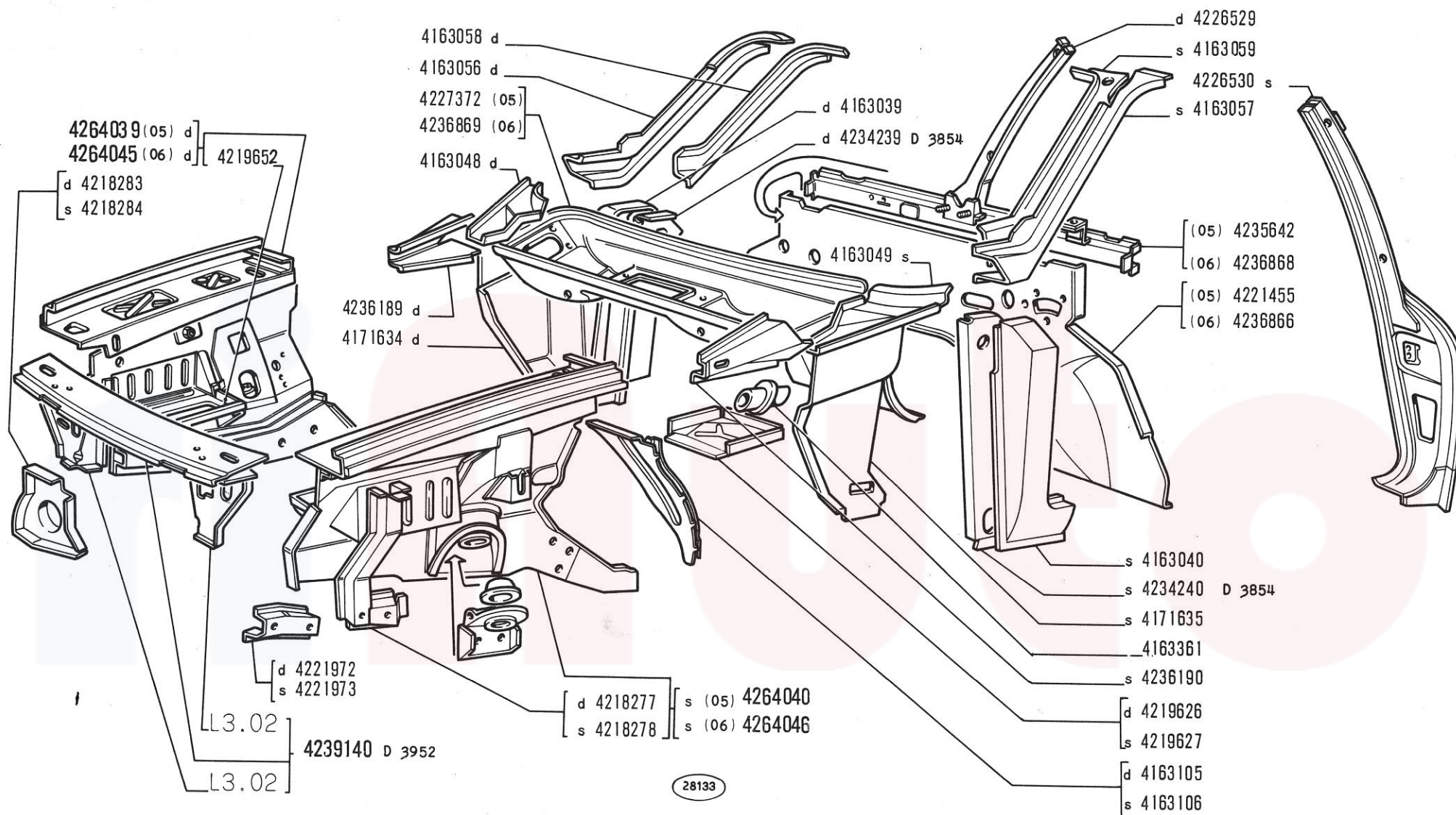
Plancher  
Fussboden

**PAVIMENTO**

Floor  
Piso

**L1.03**





**124 Sport**  
coupé  
(tipo BC)

## SCocca, ELEMENTI INTERNI

Coque, éléments intérieurs  
Wagenkasten-Innenteile

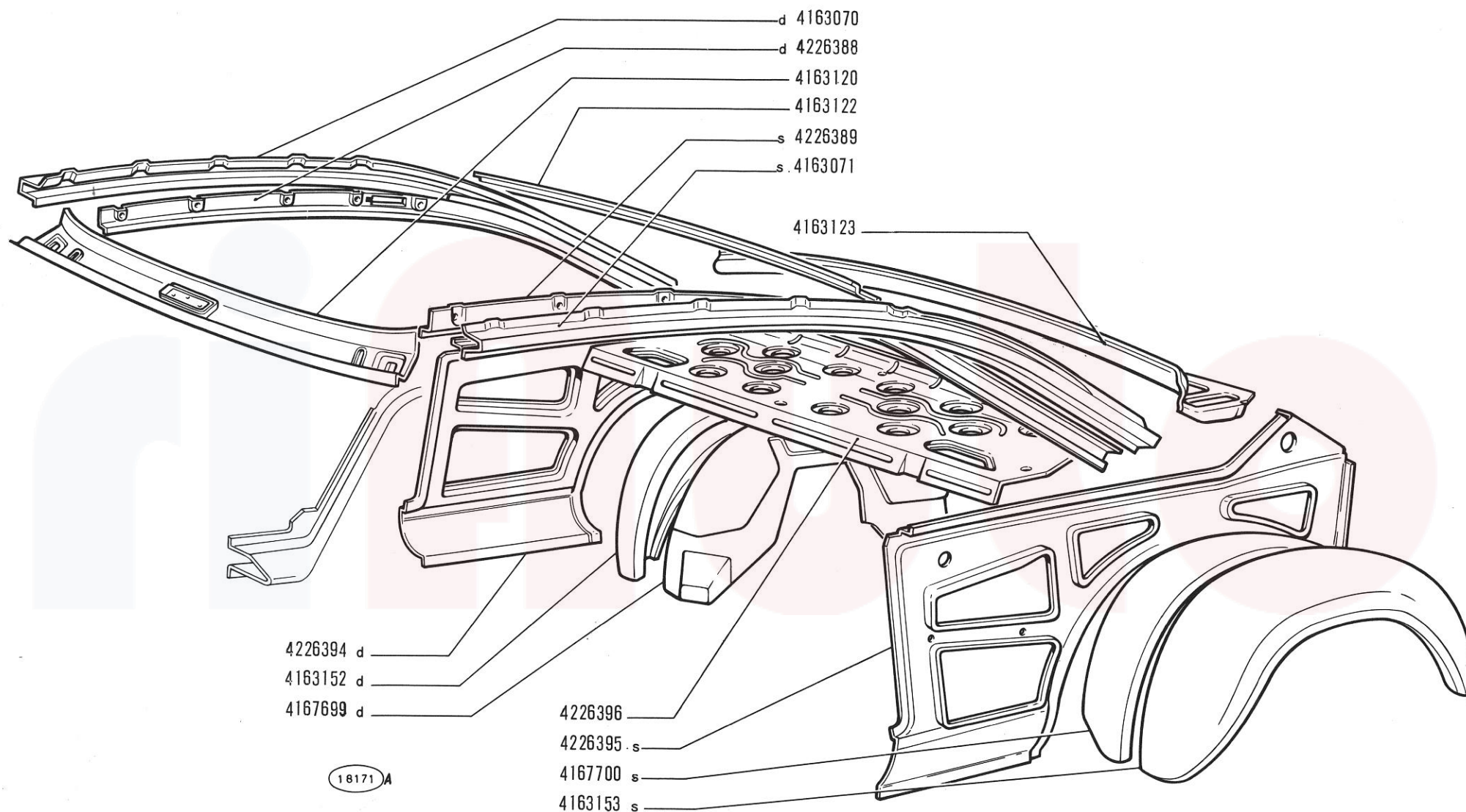
Body Shell Inner Elements  
Caja, elementos interiores

1

L1.04

1/3

VII-1972



**124 Sport**  
coupé  
(tipo BC)

## SCocca, ELEMENTI INTERNI

*Coque, éléments intérieurs*  
*Wagenkasten-Innenteile*

*Body Shell Inner Elements*  
*Caja, elementos interiores*

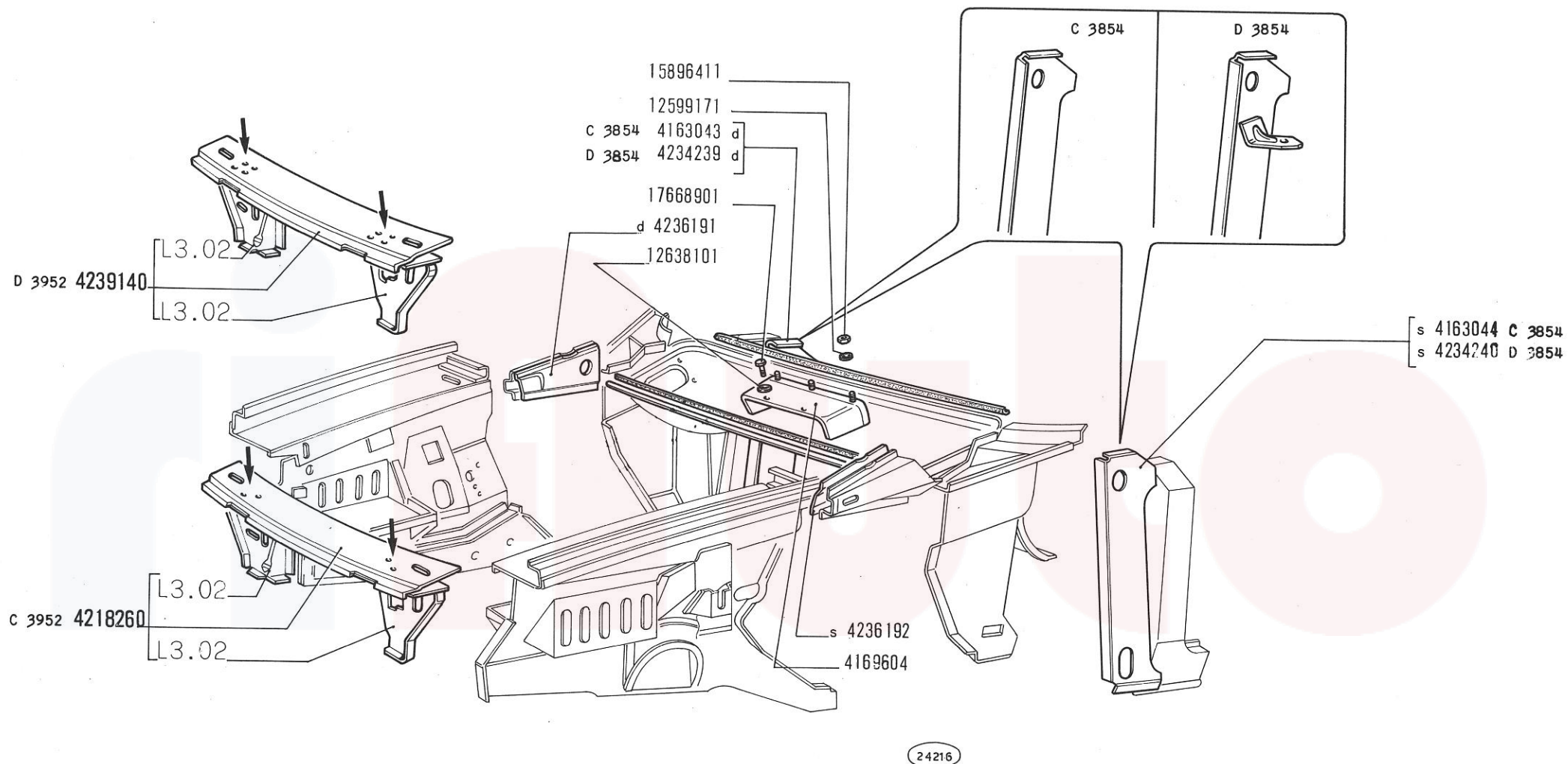
1

L1.04

2/3

VII-1972





**124 Sport**  
coupé  
(tipo BC)

## SCocca, ELEMENTI INTERNI

Coque, éléments intérieurs  
Wagenkasten-Innenteile

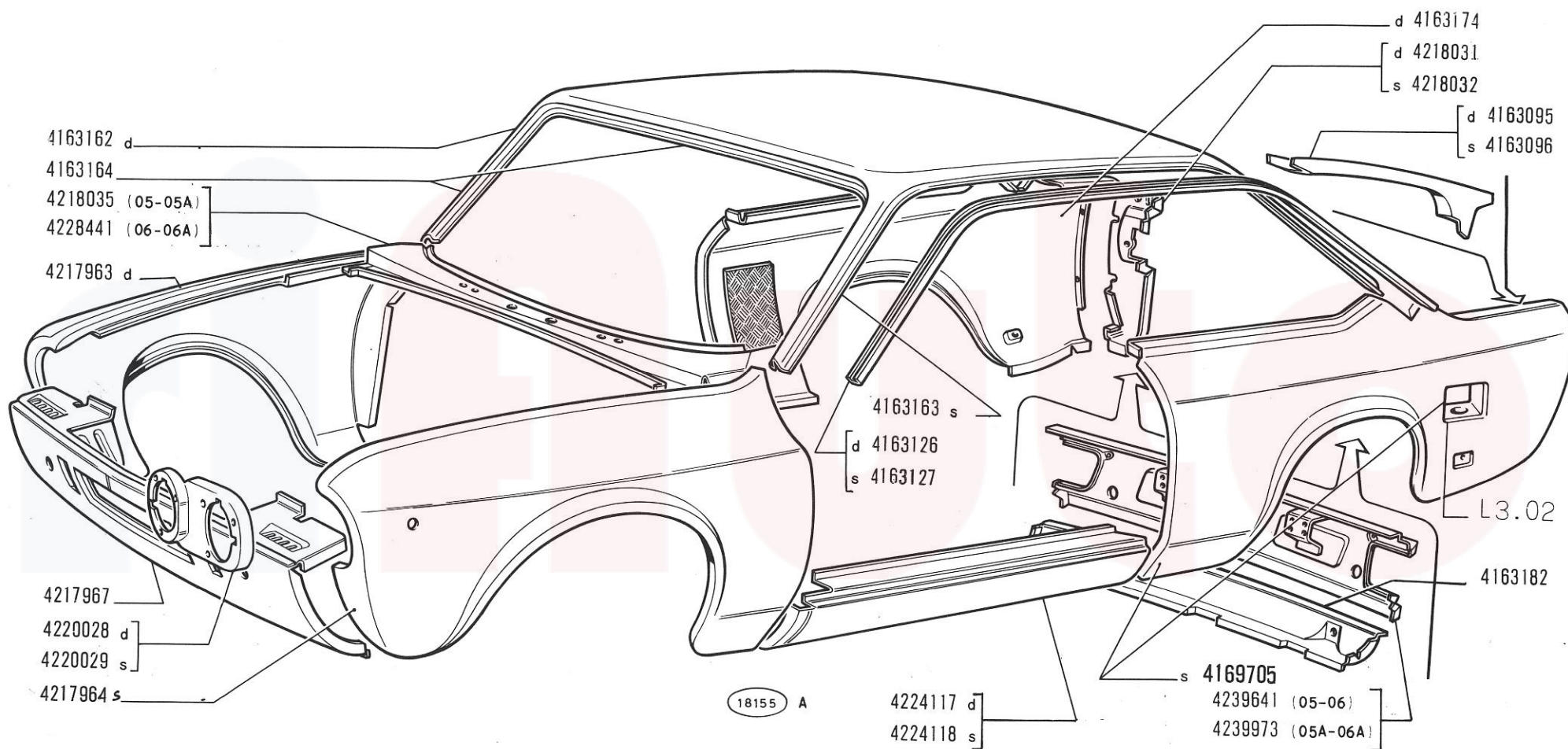
Body Shell Inner Elements  
Caja, elementos interiores

1

L1.04

3/3

VII-1972



**124 Sport**  
coupé  
(tipo BC)

## SCocca, ELEMENTI ESTERNI

*Coque, éléments extérieurs*  
*Wagenkasten-Aussenteile*

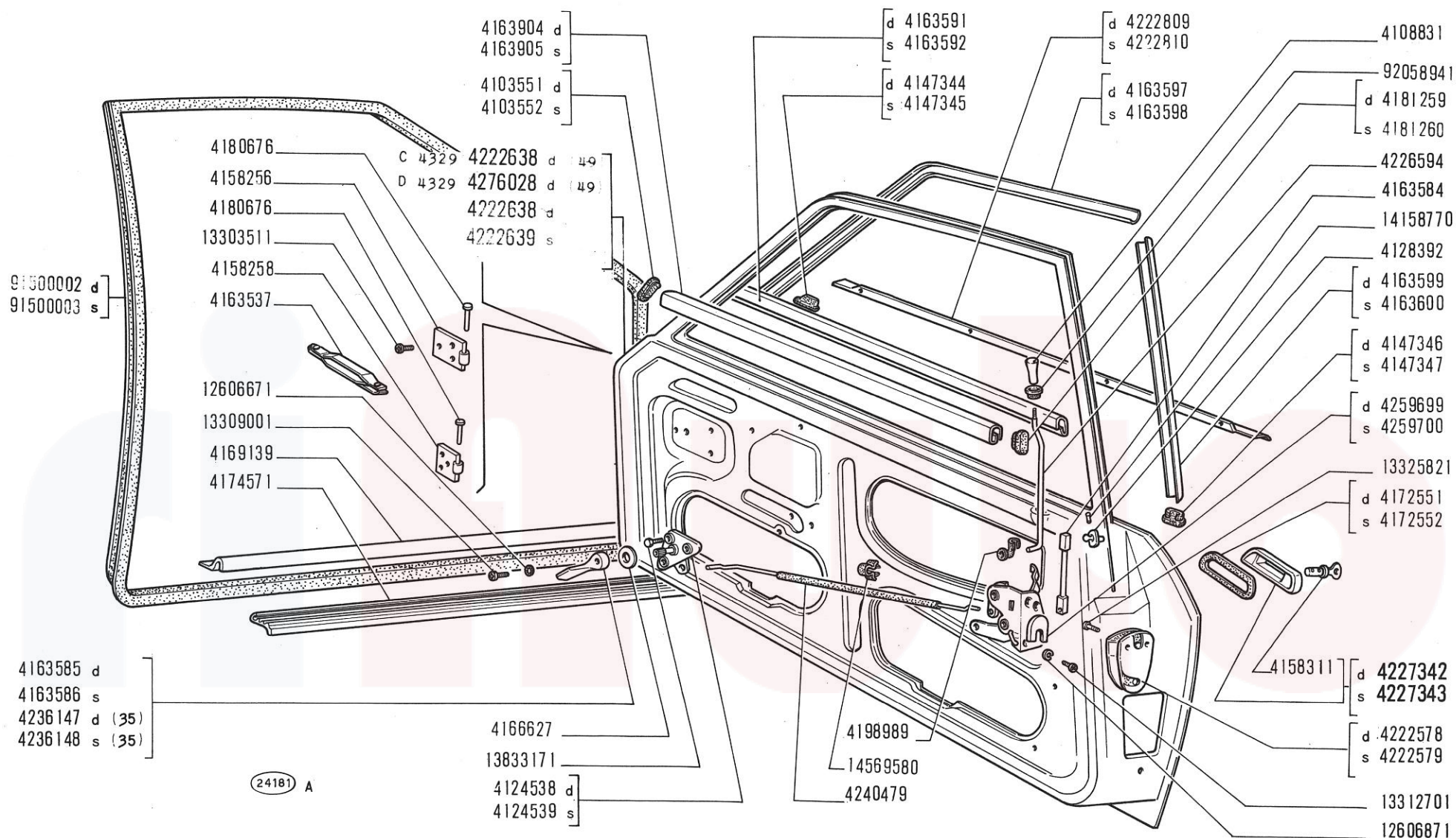
*Body Shell Outer Elements*  
*Caja, elementos exteriores*

1

L1.05

VII-1972





**124 Sport**  
coupé  
(tipo BC)

Portes  
Türen

**PORTE**

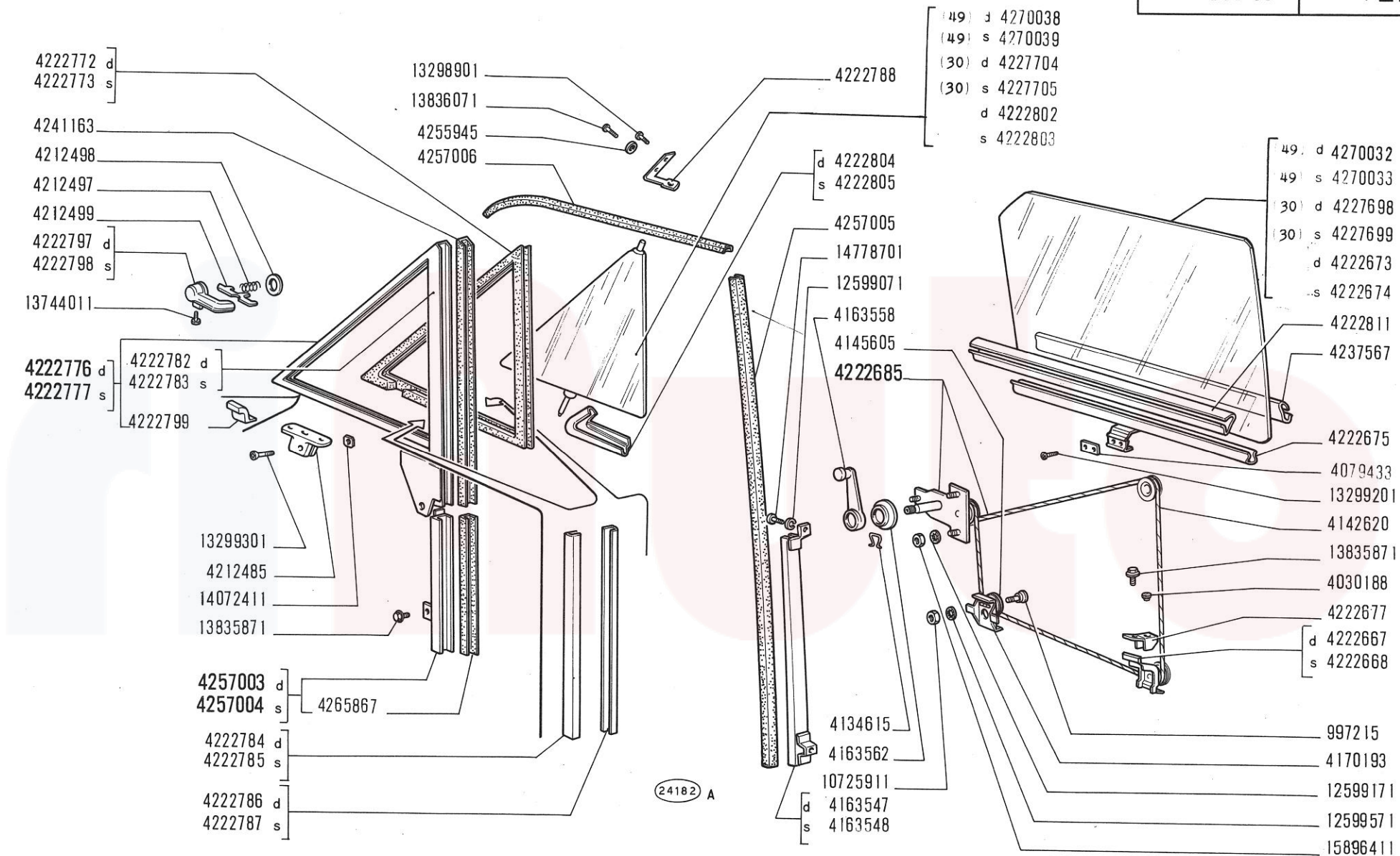
Doors  
Puertas

2

**L1.09**

1/2

VII-1972



**124 Sport**  
coupé  
(tipo BC)

Portes  
Türen

**PORTE**

Doors  
Puertas

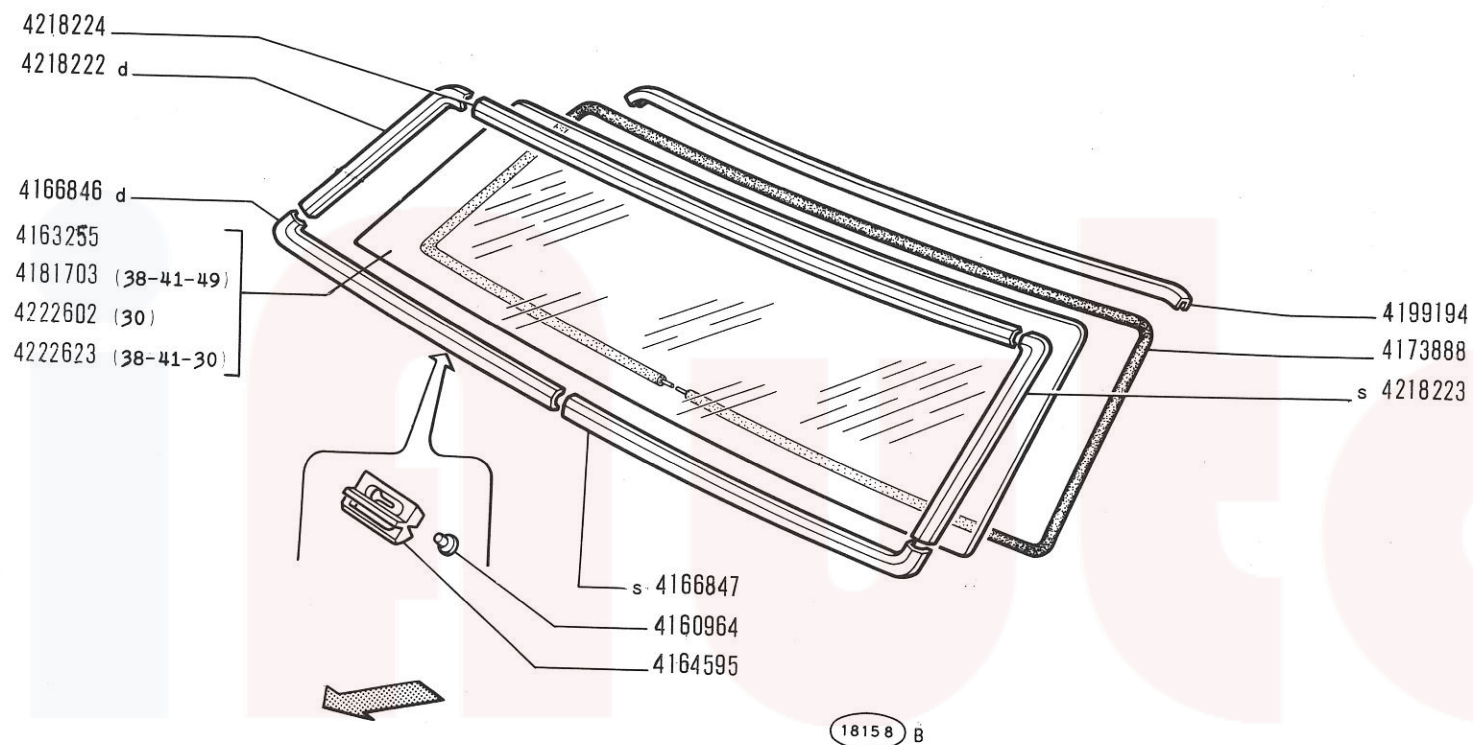
2

**L1.09**

2/2

VII-1972





**124 Sport**  
coupé  
(tipo BC)

*Pare-brise*  
*Windschutzscheibe*

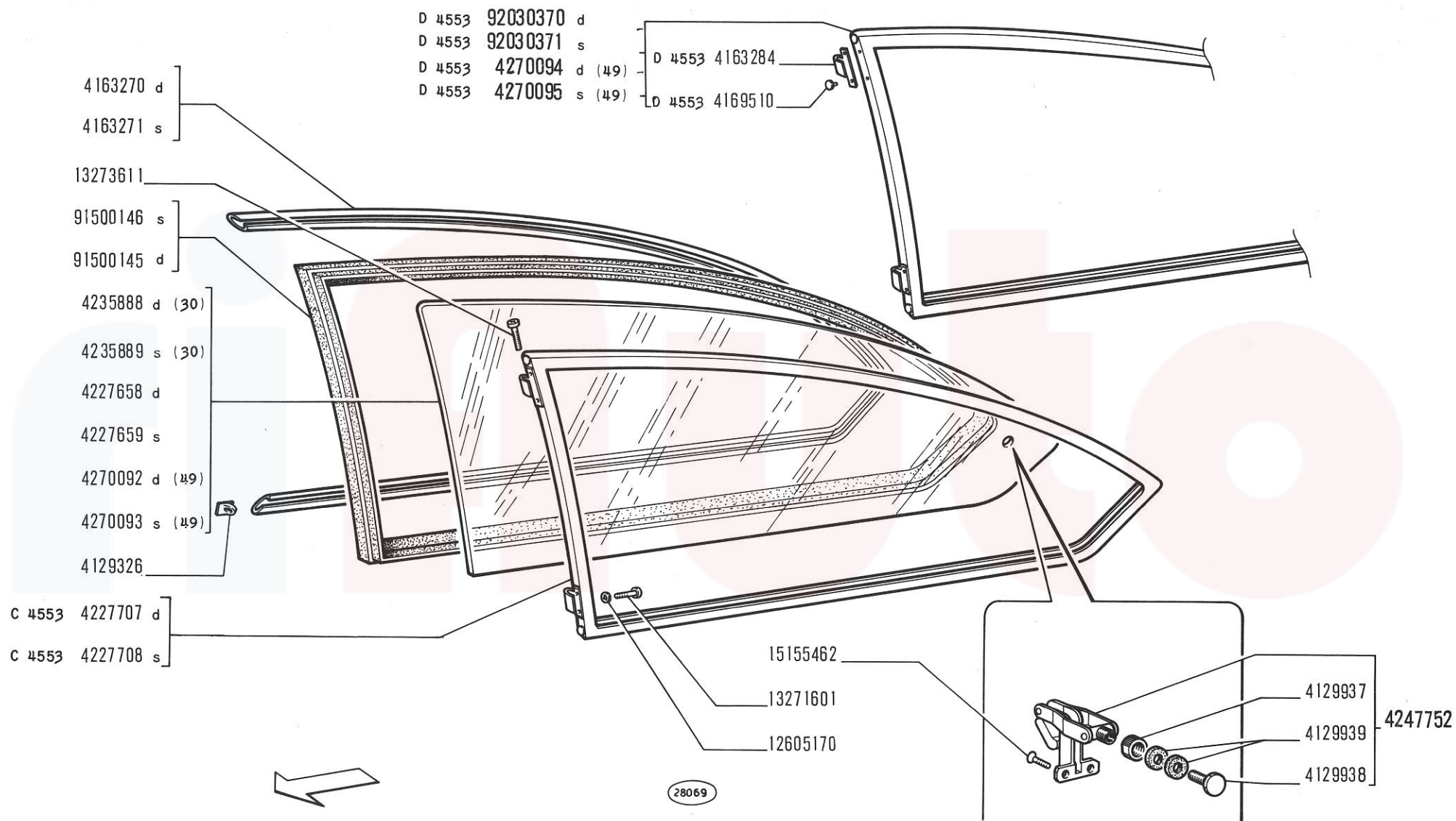
**PARABREZZA**

*Windshield*  
*Parabrisas*

2

**L1.18**

VII-1972



**124 Sport**  
coupé  
(tipo BC)

*Baie de custode*  
*Seitenfenster*

## FINESTRA LATERALE

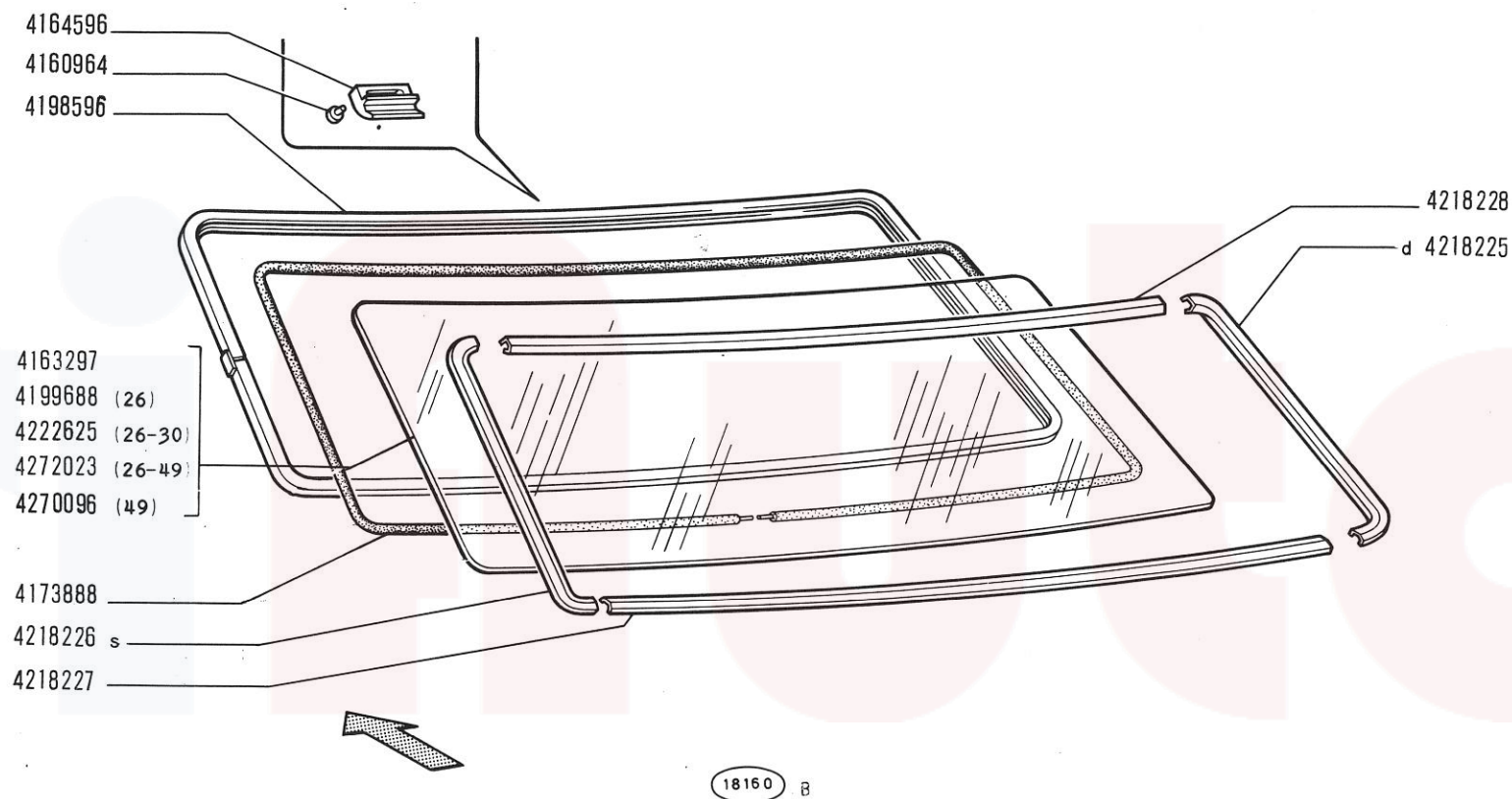
*Rear Quarter Window*  
*Ventana lateral*

1

**L1.19**

VII-1972





**124 Sport**  
coupé  
(tipo BC)

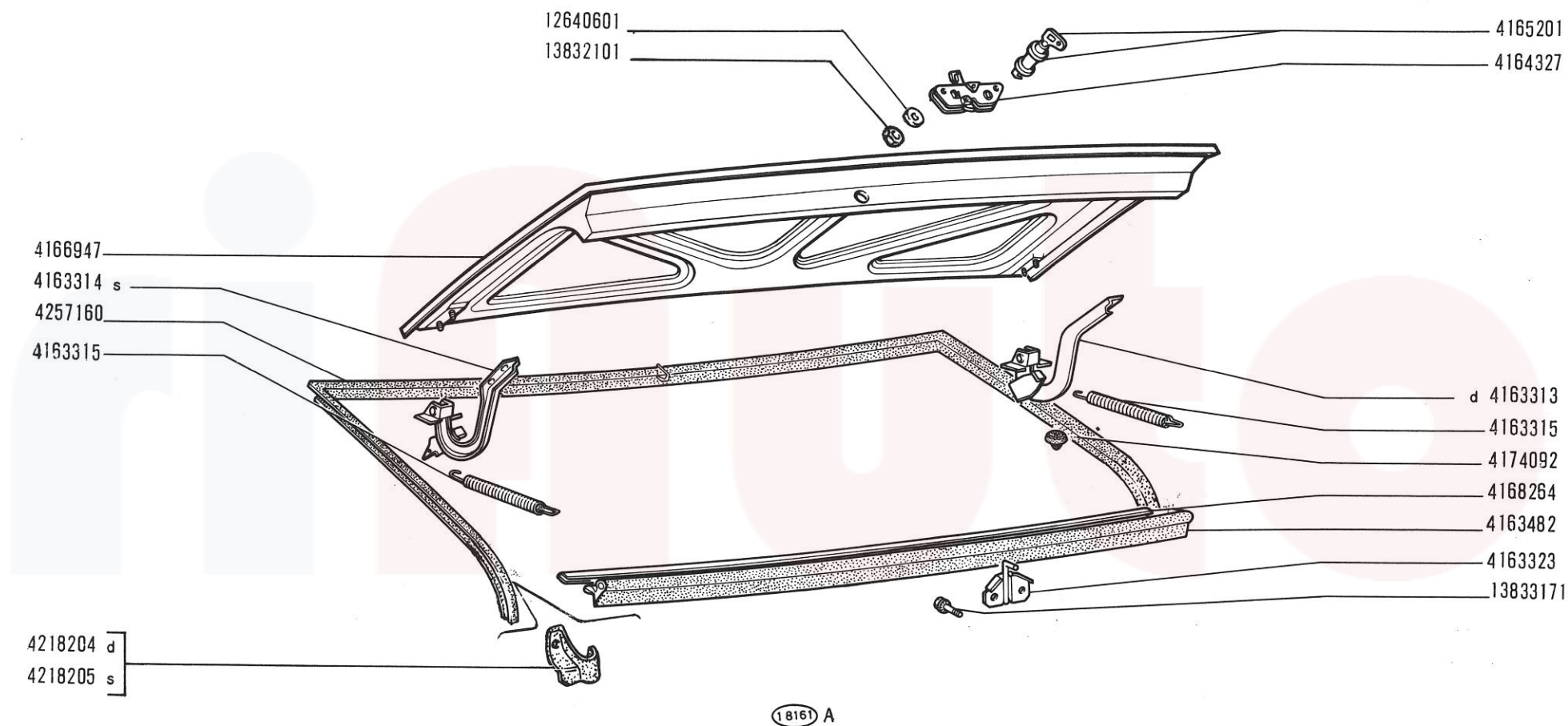
*Lunette AR*  
*Rückwandfenster*

**FINESTRA POSTERIORE**

*Back Window*  
*Ventana trasera*

**L1.20**

VII-1972



**124 Sport**  
coupé  
(tipo BC)

Couvercle de coffre  
Kofferraumdeckel

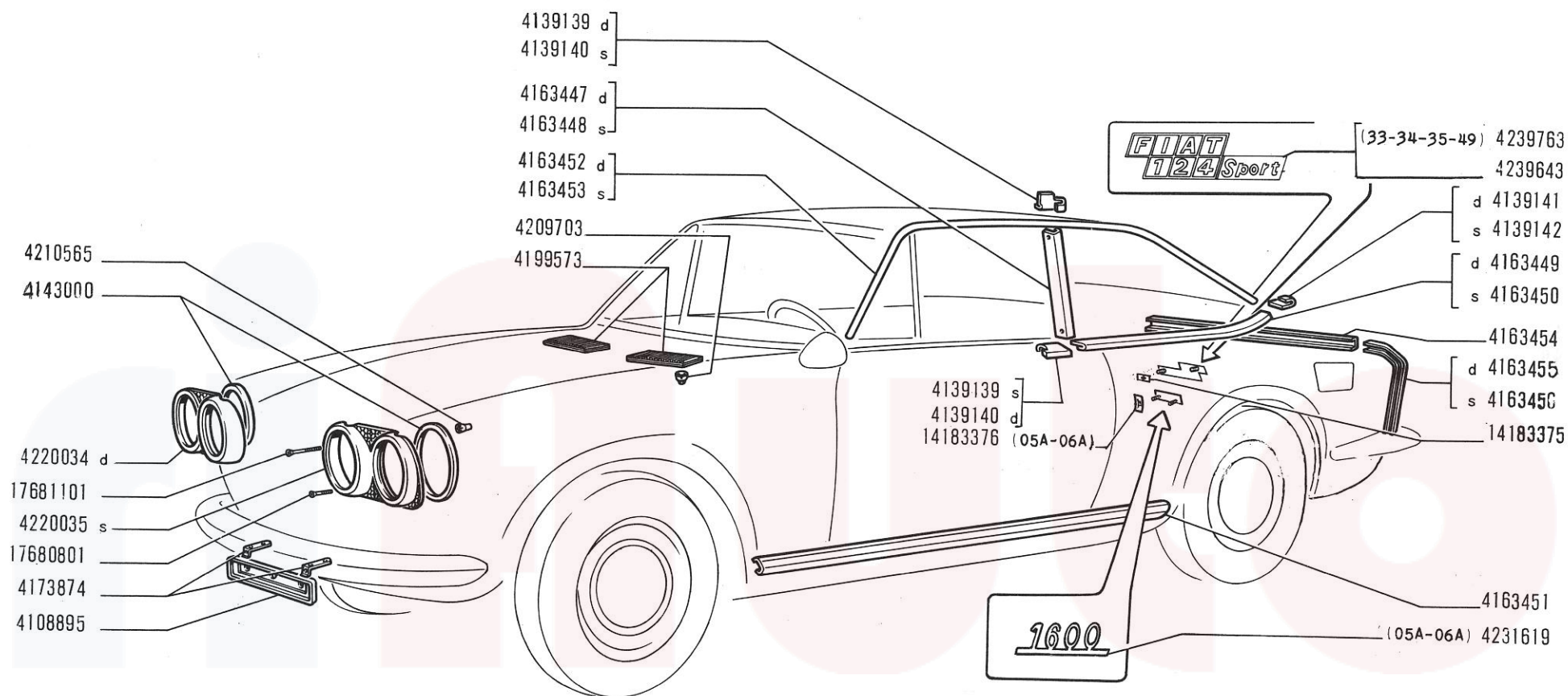
## COPERCHIO VANO BAGAGLI

Luggage Compartment Lid  
Tapa del baúl

**L1.23**

VII-1972





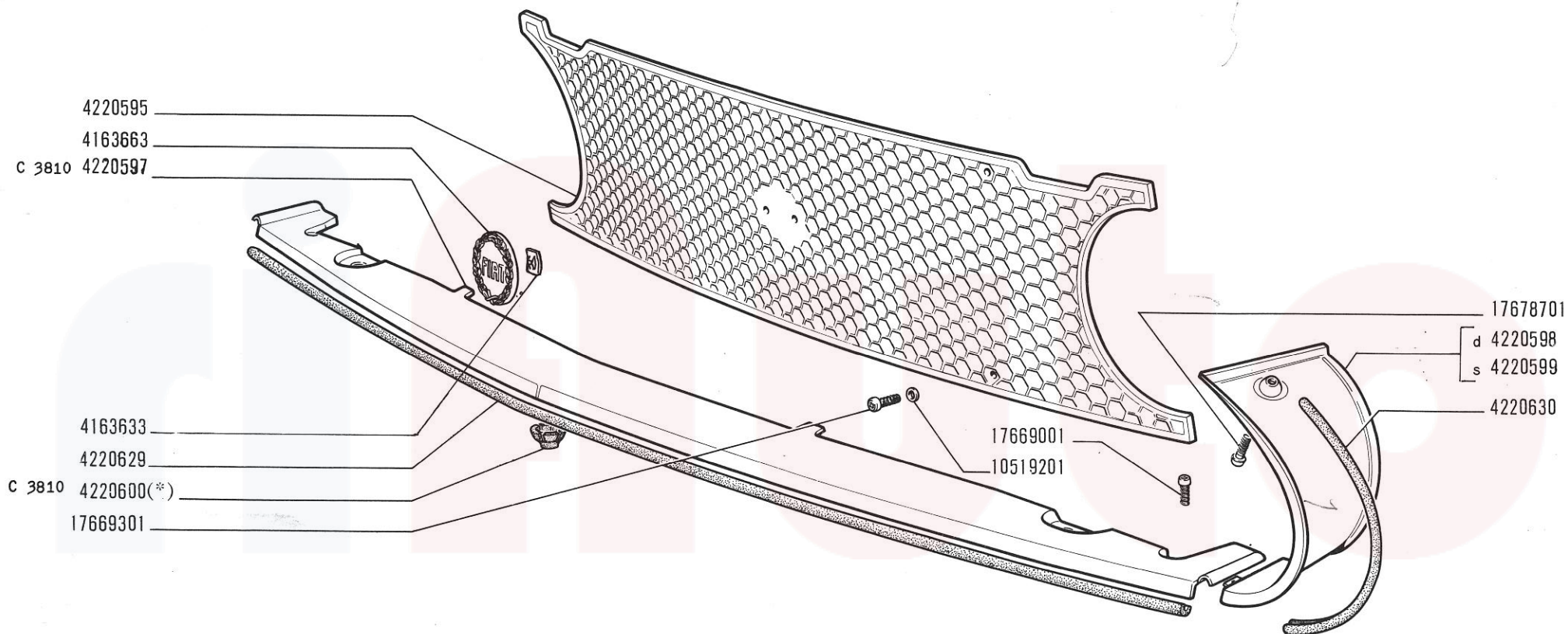
18162 A

**124 Sport**  
coupé  
(tipo BC)

**MODANATURE E GUARNIZIONI ESTERNE**  
*Moulures et garnitures extérieures*  
*Äussere Verzierungen*  
*Outer Trim Mouldings*  
*Molduras exteriores*

**L1.25**

VII-1972



(18163) A

(\*) Speciale per ricambi - Speciale pour rechanges - Extra für den Ersatz - Specific for replacements

**124 Sport**  
coupé  
(tipo BC)

*Grille de radiateur*  
*Kühlergitter*

## GRIGLIA RADIATORE

*Radiator Grille*  
*Calandra de radiador*

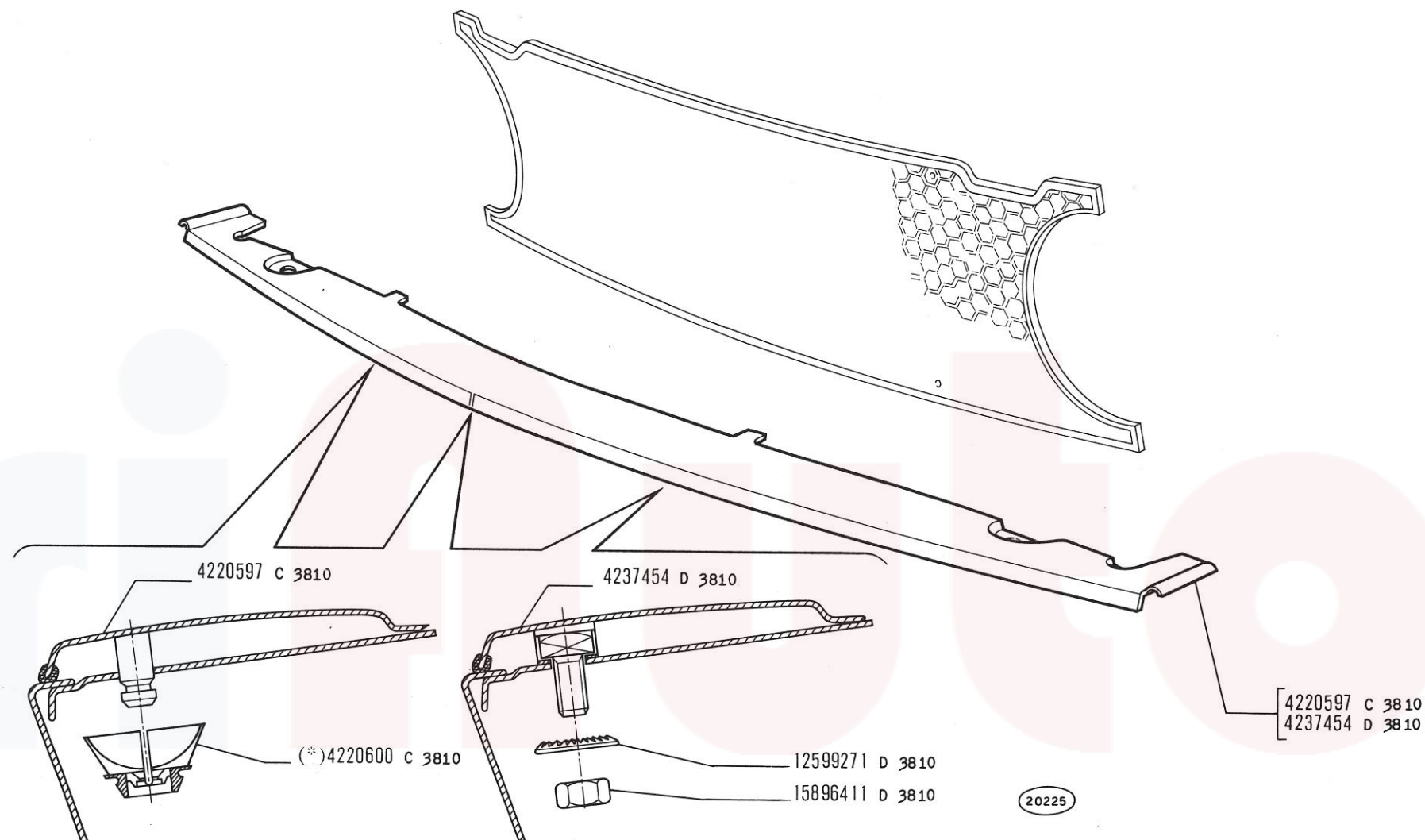
2

**L3.01**

1/2

VII-1972





(\*) Speciale per ricambi - Speciale pour rechanges - Extra für den Ersatz ; Specific for replacements

**124 Sport**  
coupé  
(tipo BC)

Grille de radiateur  
Kühlergitter

## GRIGLIA RADIATORE

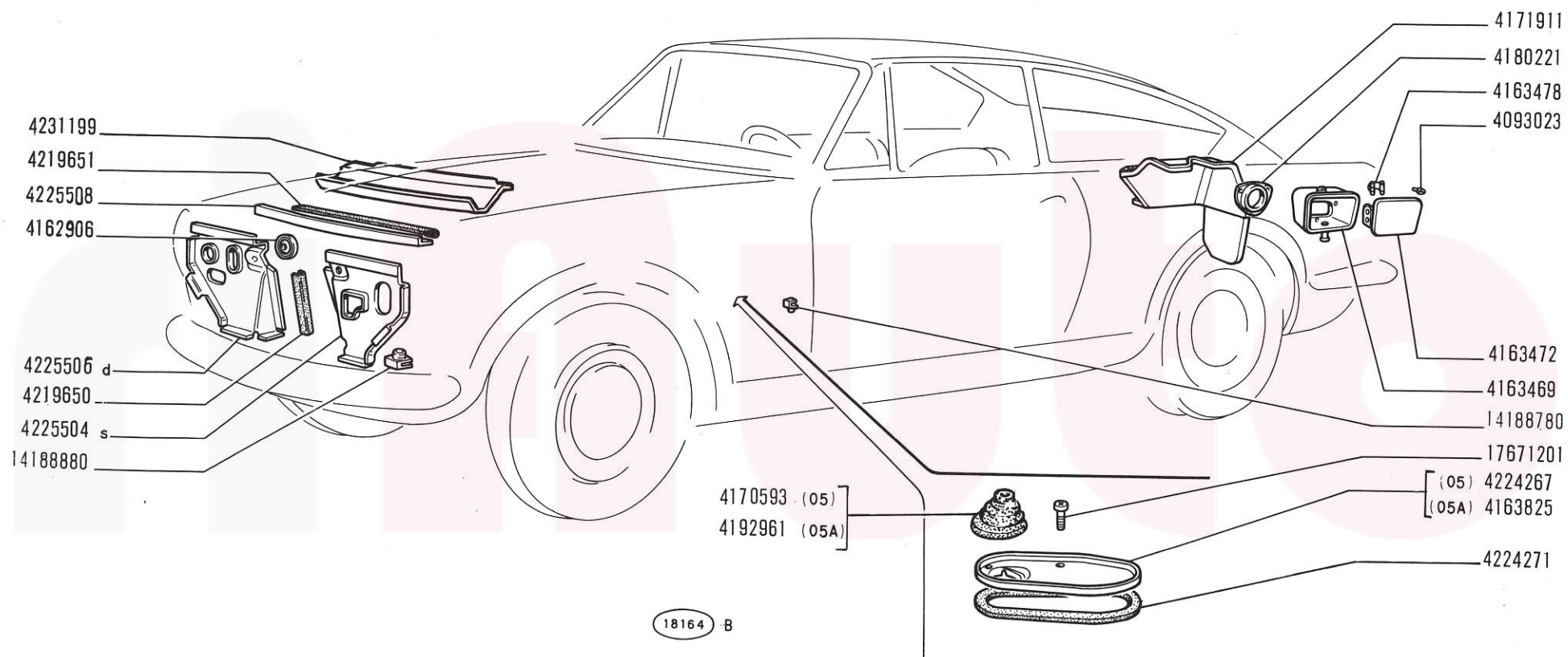
Radiator Grille  
Calandra de radiador

2

L3.01

2/2

VII-1972



**124 Sport**  
coupé  
(tipo BC)

*Protections*  
*Abdeckungen und Dichtungen*

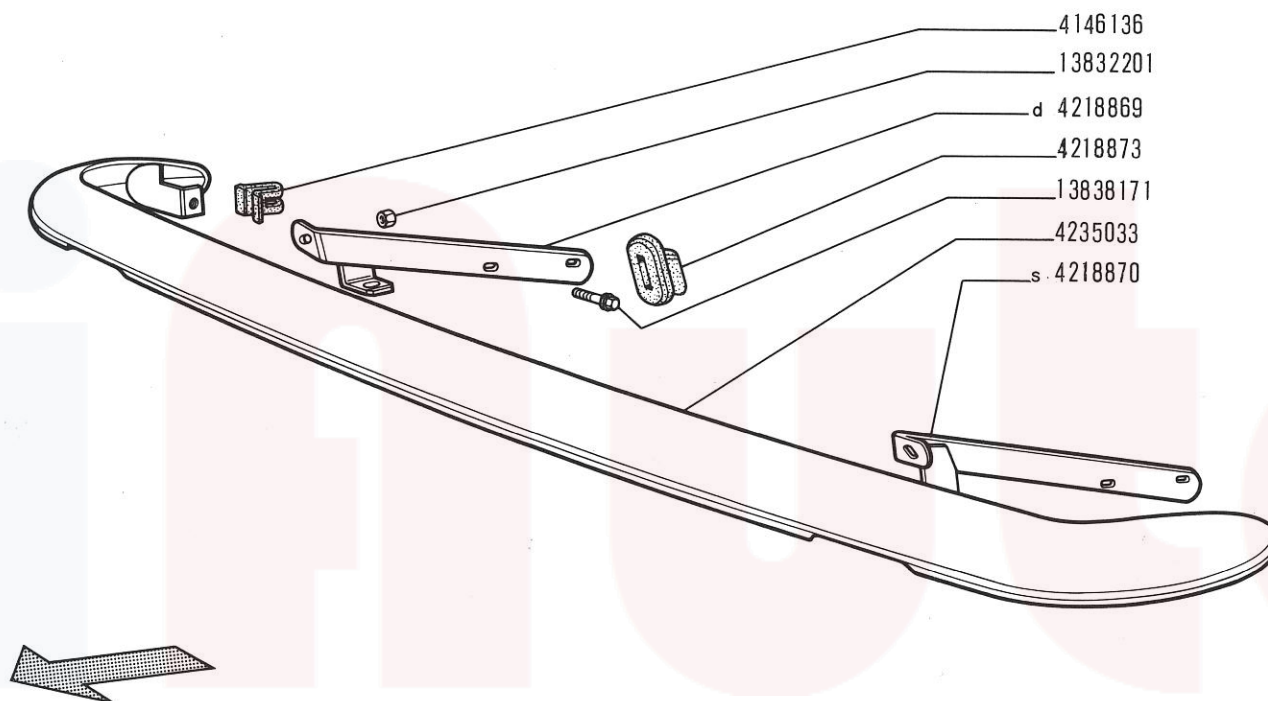
**RIPARI**

*Protection Items*  
*Elementos de protección*

**L3.02**

VII-1972





18165 A

**124 Sport**  
coupé  
(tipo BC)

*Pare-chocs AV*  
*Vorderer Stossfänger*

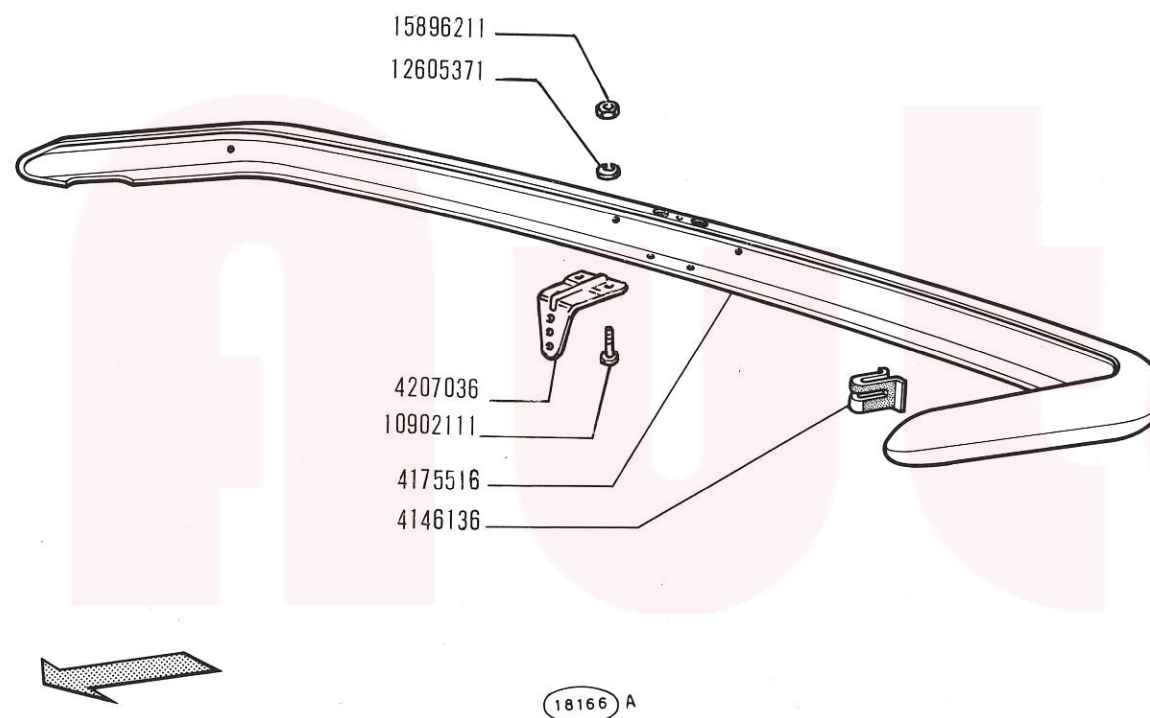
## PARAURTÌ ANTERIORE

*Front Bumper*  
*Parachoques anterior*

1

**L3.06**

VII-1972



**124 Sport**  
coupé  
(tipo BC)

*Pare-chocs AR*  
*Hinterer Stossfänger*

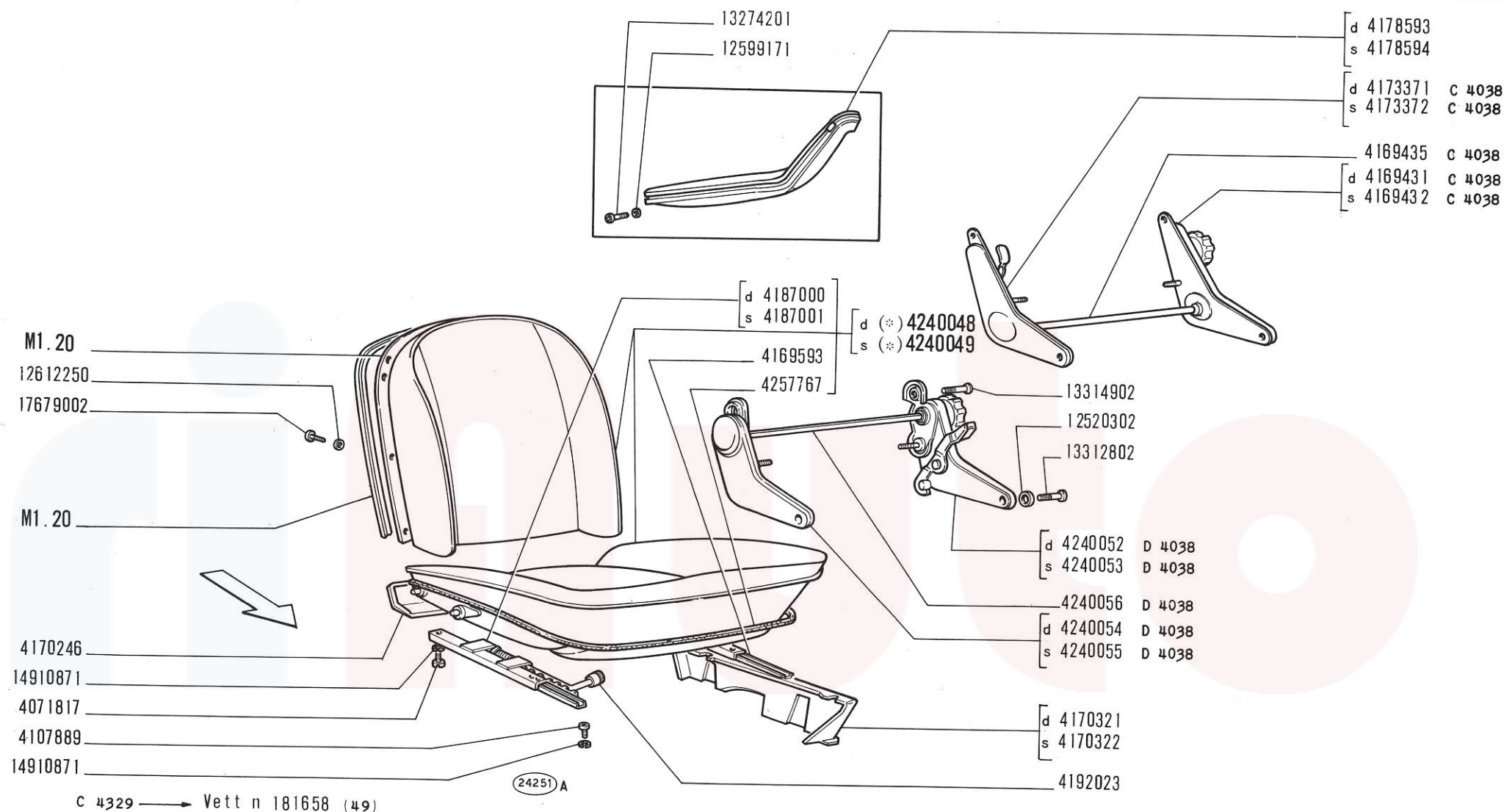
**PARAURI POSTERIORE**

*Rear Bumper*  
*Parachoques posterior*

**L3.07**

VII-1972





(\*) Non rivestito-Ved Sgr MI.20 Non revetu-Voir Sgr MI 20 Ohne Bezug-Siehe UTGR MI.20 W O Covering-See Sgr MI 20 No Jorrado-Vease Sgr MI 20

**124 Sport**  
coupé  
(tipo BC)

*Sièges avant*  
*Vordersitze*

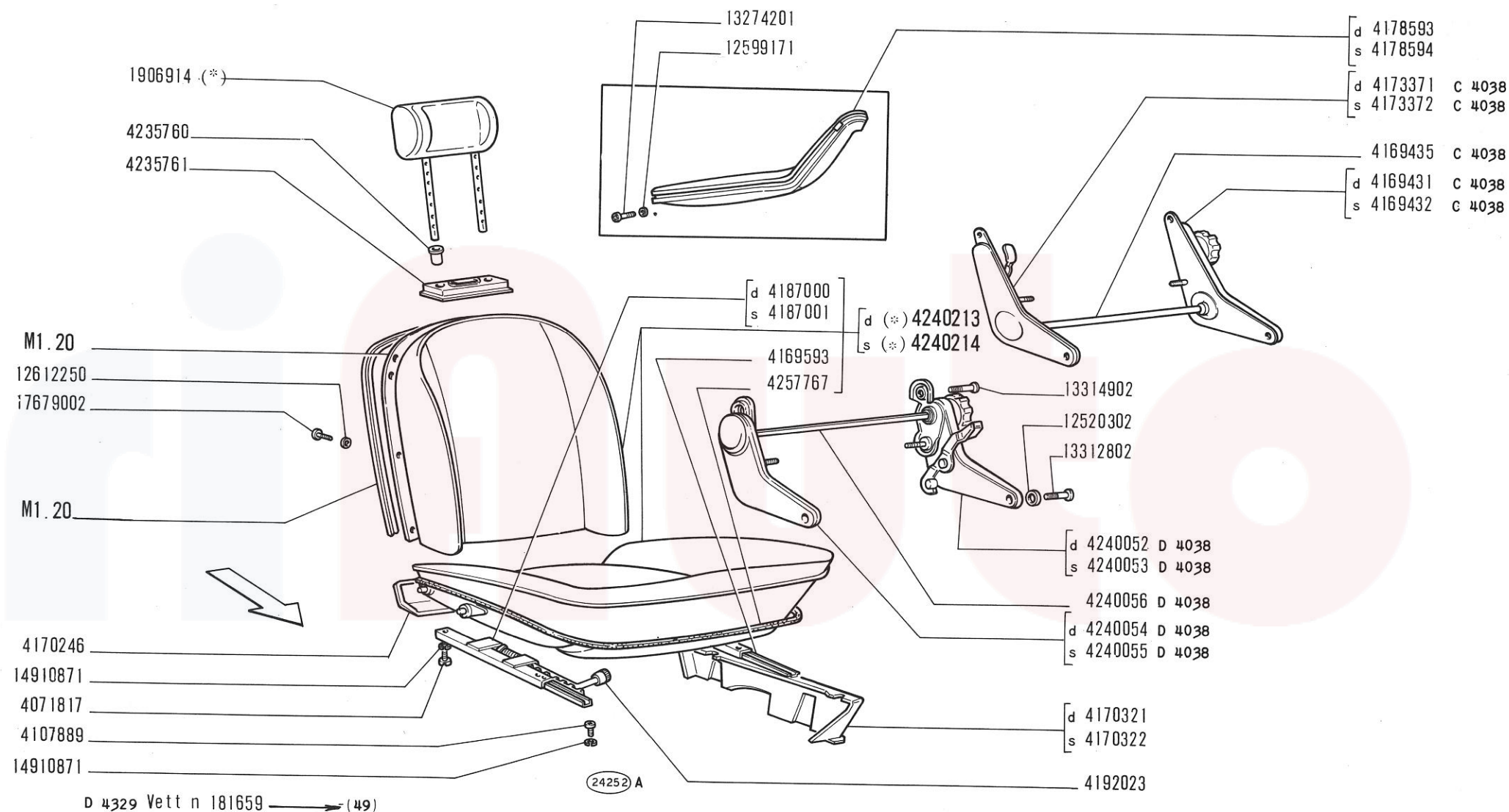
## SEDILI ANTERIORI

*Front Seats*  
*Butacas anteriores*

1

**M1.01**

VII-1972



**124 Sport**  
coupé  
(tipo BC)

*Sièges avant*  
*Vordersitze*

## SEDILI ANTERIORI

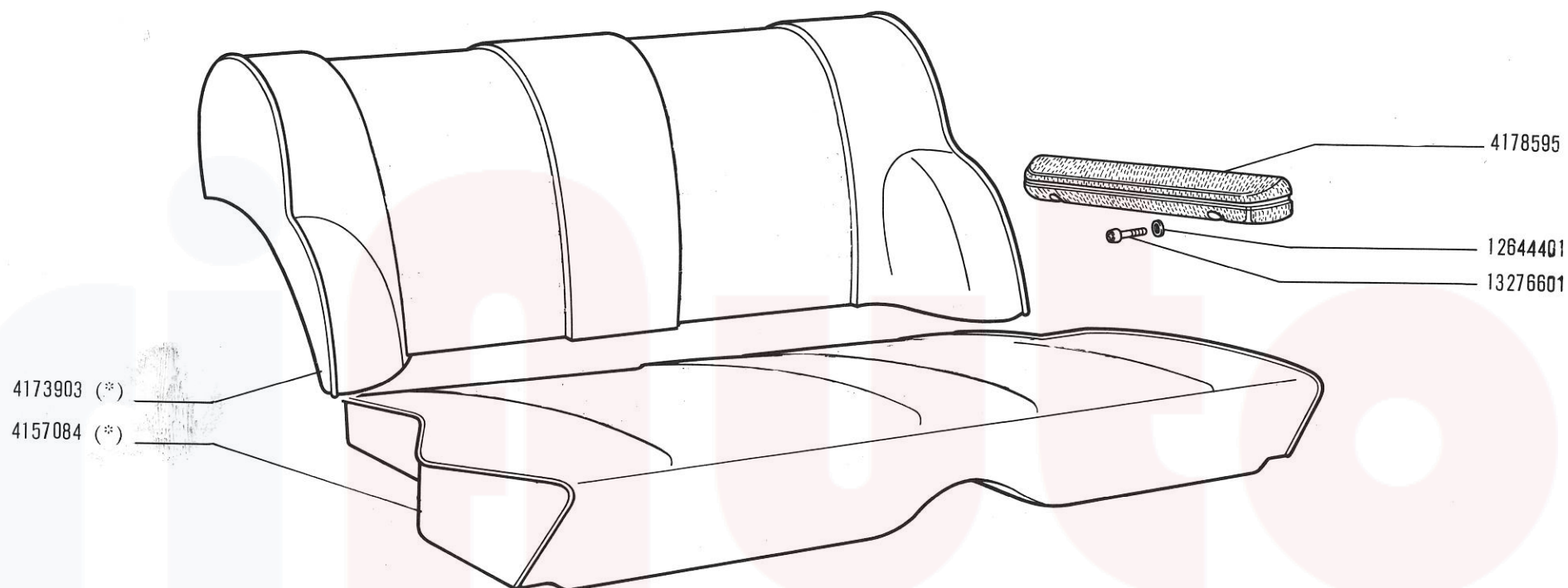
*Front Seats*  
*Butacas anteriores*

1

**M1.01/1**

VII-1972





(18168) A

Non rivestito - Ved. Sgr. M1.20 - Non revetu - Voir Sgr.M1.20 Ohne bezug - Siehe UTGR.M1.29 W/O Covering - See Sgr.M1.20 No Jorrado - Vease Sgr.M1.20

**124 Sport**  
coupé  
(tipo BC)

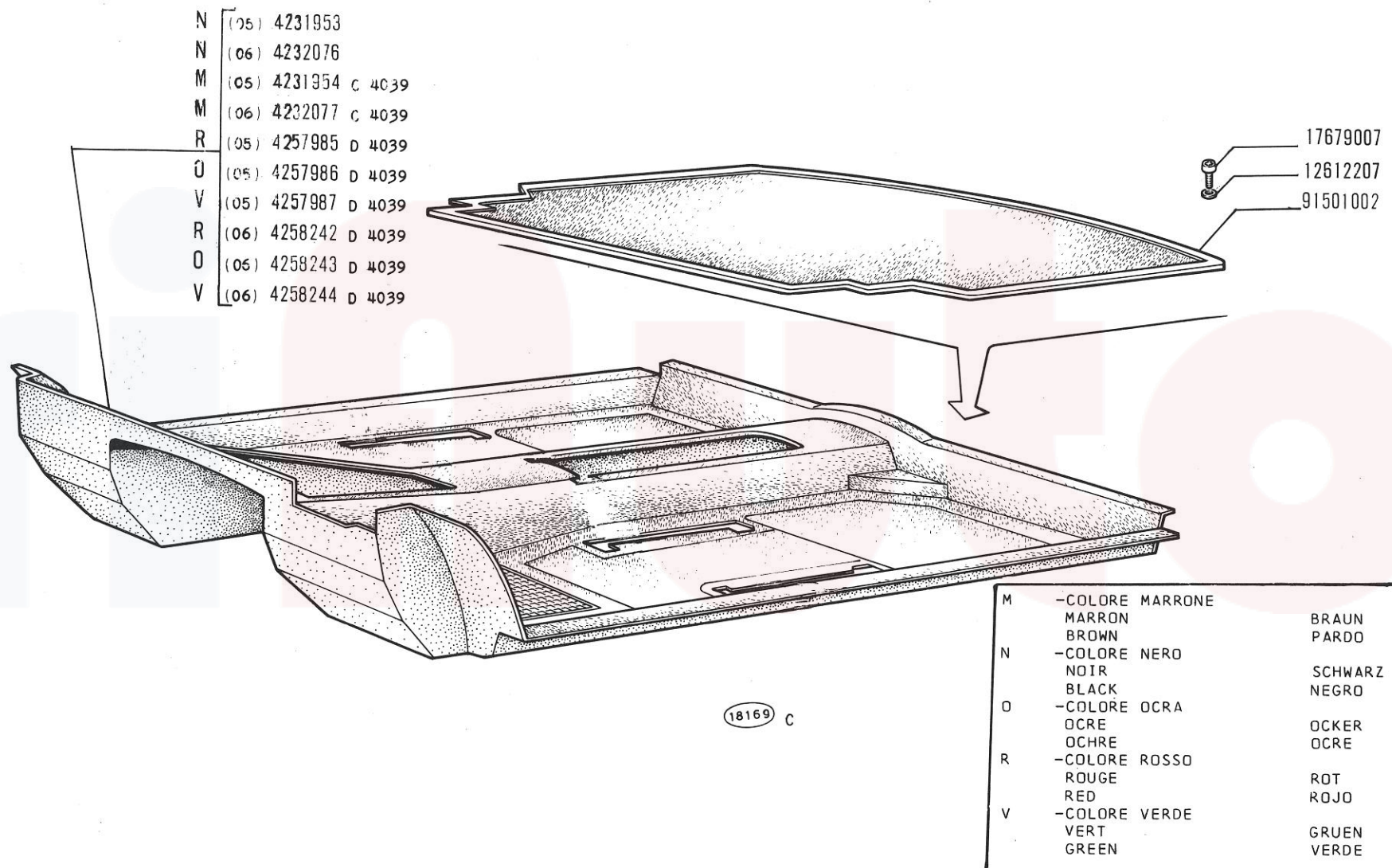
*Siège arrière*  
*Hintersitz*

## SEDILE POSTERIORE

*Rear Seat*  
*Butaca posterior*

**M1.02**

VII-1972

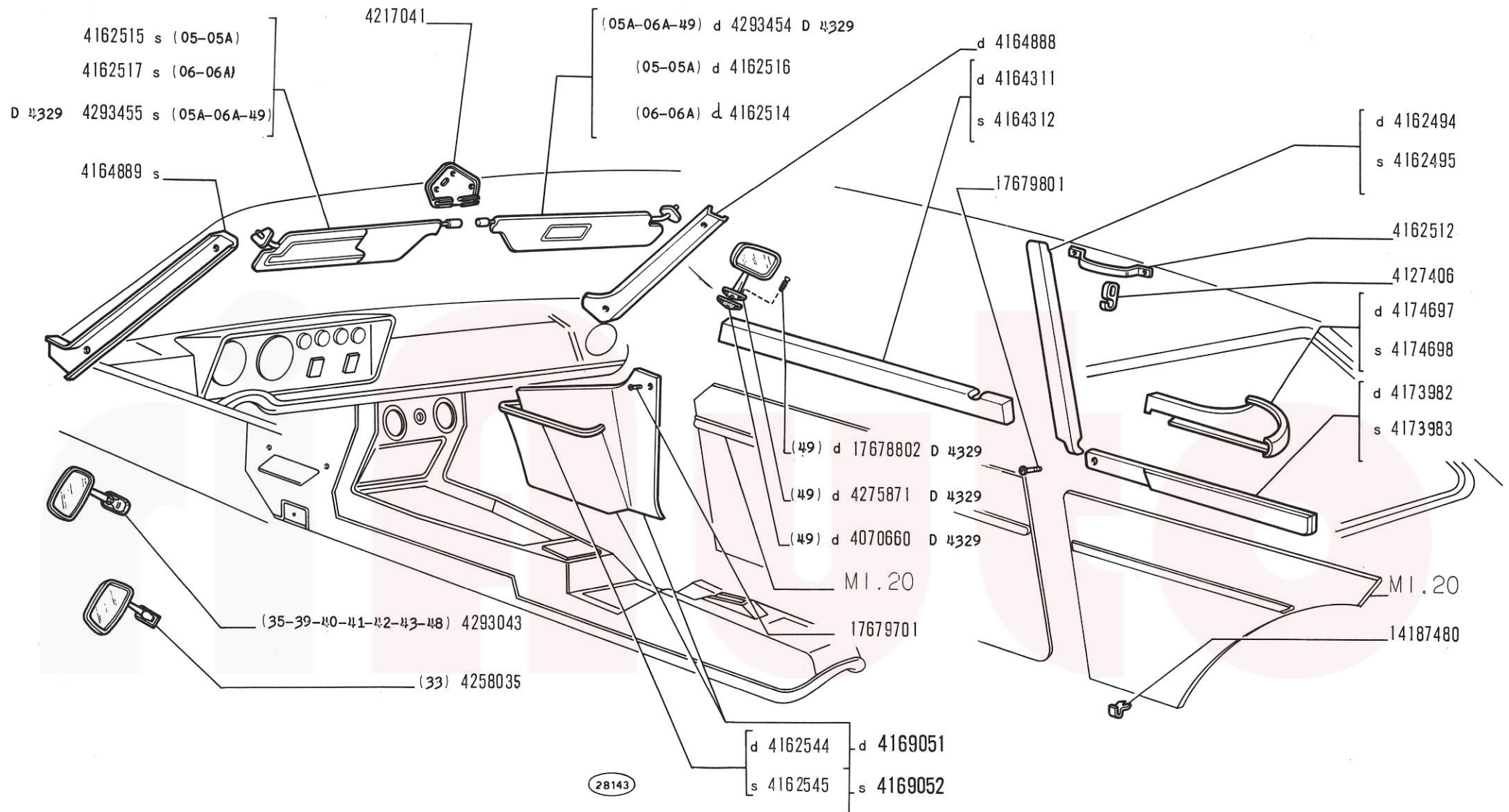


124 Sport  
coupé  
(tipo BC)

Tapis  
Bodenbeläge

TAPPETI  
Mats  
Alfombras





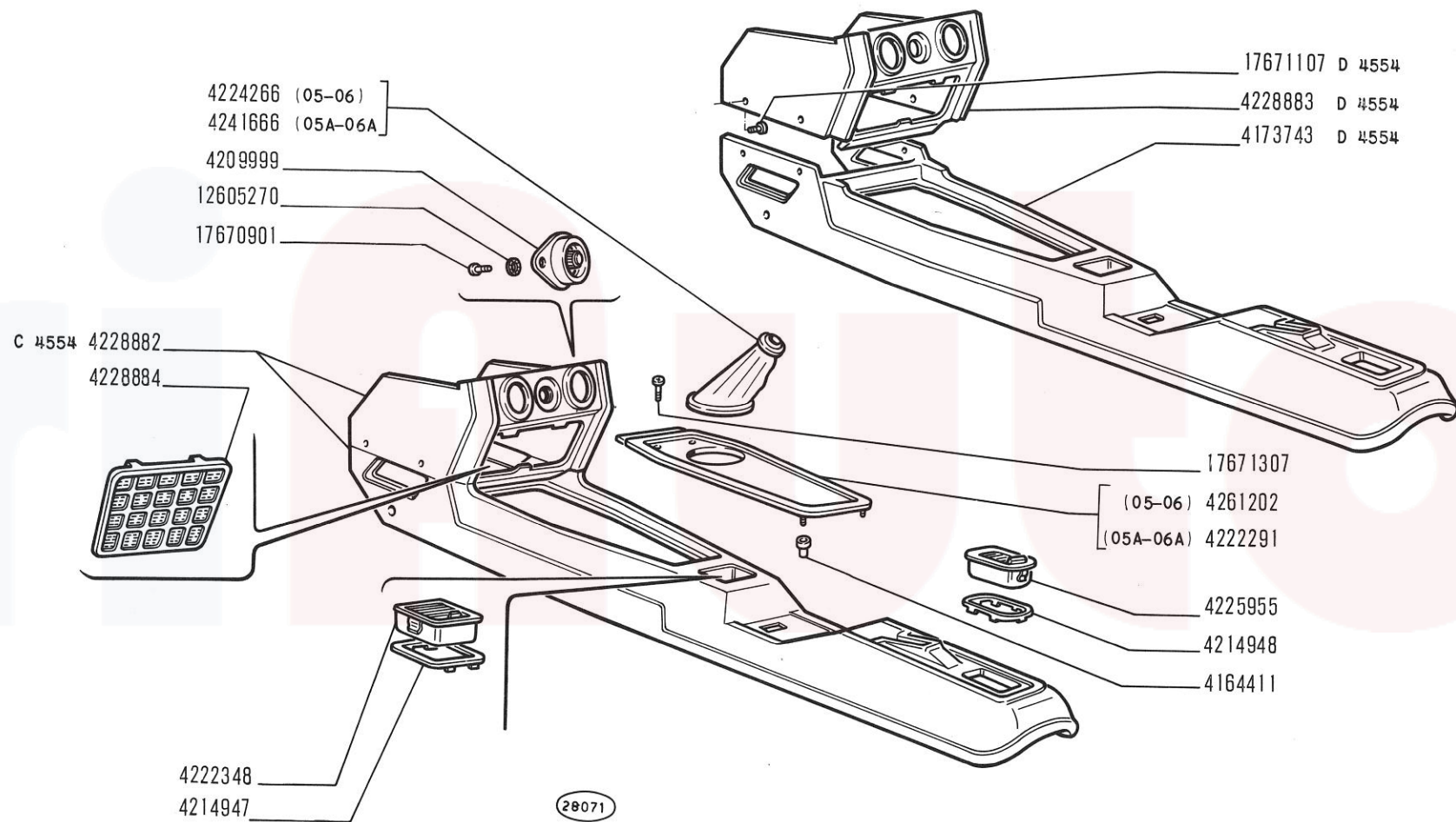
**124 Sport**  
coupé  
(tipo BC)

## ACCESSORI E RIVESTIMENTI INTERNI

*Accessoires et garnissages intérieurs*  
*Inneres Zubehör und Verkleidungen*

*Interior Trim and Accessories*  
*Accesorios y tapizado interiores*

**M1.07**



**124 Sport**  
coupé  
(tipo BC)

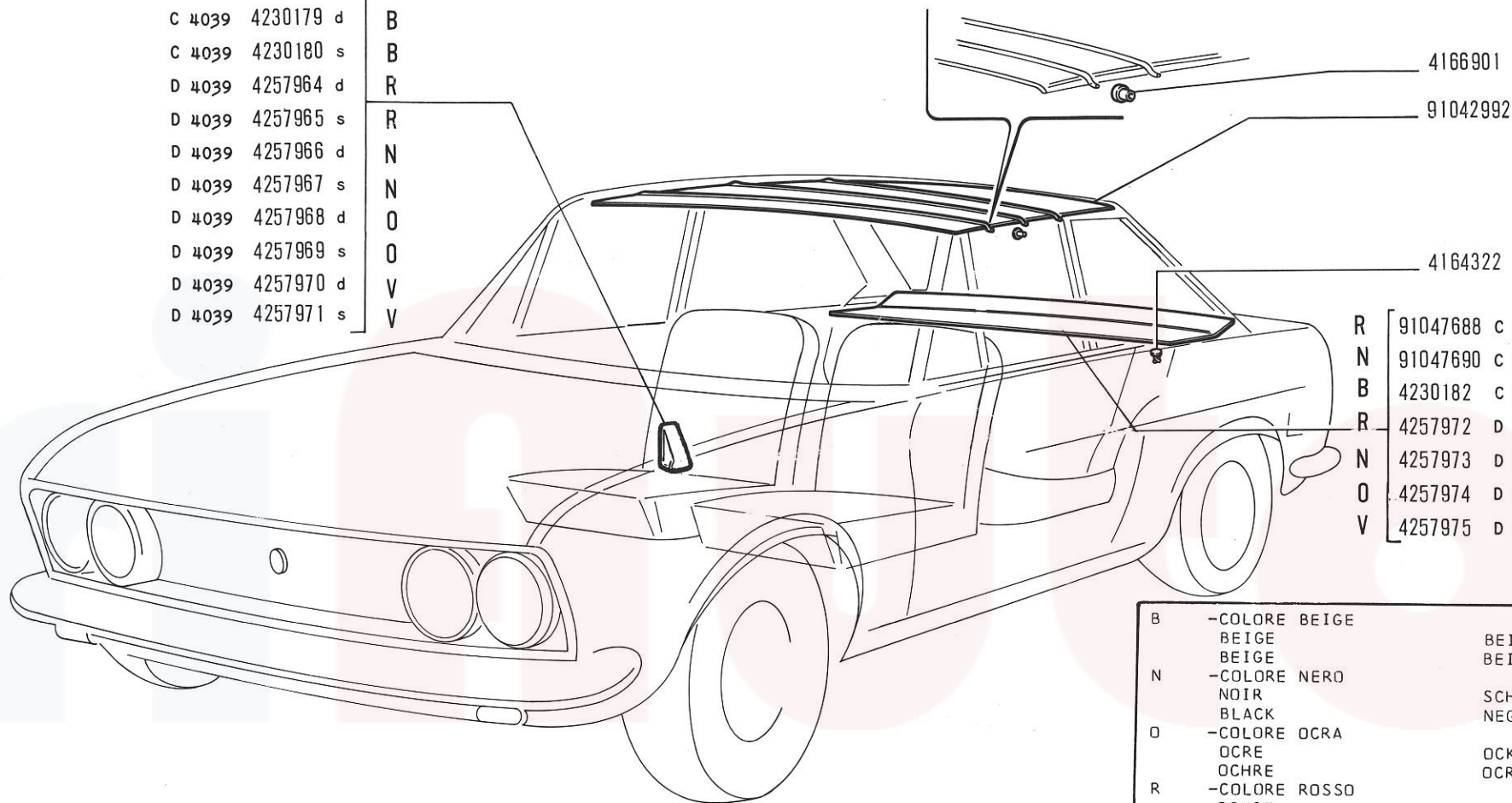
## ACCESSORI E RIVESTIMENTI INTERNI

Accessoires et garnissages intérieurs  
Inneres Zubehör und Verkleidungen

Interior Trim and Accessories  
Accesorios y tapizado interiores

**M1.07**

- |        |         |   |   |
|--------|---------|---|---|
| C 4039 | 4208751 | d | R |
| C 4039 | 4208752 | s | R |
| C 4039 | 4209688 | d | N |
| C 4039 | 4209689 | s | N |
| C 4039 | 4230179 | d | B |
| C 4039 | 4230180 | s | B |
| D 4039 | 4257964 | d | R |
| D 4039 | 4257965 | s | R |
| D 4039 | 4257966 | d | N |
| D 4039 | 4257967 | s | N |
| D 4039 | 4257968 | d | O |
| D 4039 | 4257969 | s | O |
| D 4039 | 4257970 | d | V |
| D 4039 | 4257971 | s | V |



- |   |          |        |
|---|----------|--------|
| R | 91047688 | C 4039 |
| N | 91047690 | C 4039 |
| B | 4230182  | C 4039 |
| R | 4257972  | D 4039 |
| N | 4257973  | D 4039 |
| O | 4257974  | D 4039 |
| V | 4257975  | D 4039 |

B	-COLORE BEIGE	BEIGE
	BEIGE	BEIGE
N	-COLORE NERO	SCHWARZ
	NOIR	NEGRO
	BLACK	
O	-COLORE OCRA	OCKER
	OCRE	OCRE
	OCHRE	
R	-COLORE ROSSO	ROT
	ROUGE	ROJO
	RED	
V	-COLORE VERDE	GRUEN
	VERT	VERDE
	GREEN	

28077

**124 Sport**  
coupé  
(tipo BC)

## ACCESSORI E RIVESTIMENTI INTERNI

*Accessoires et garnissages intérieurs*  
*Innere Zubehör und Verkleidungen*

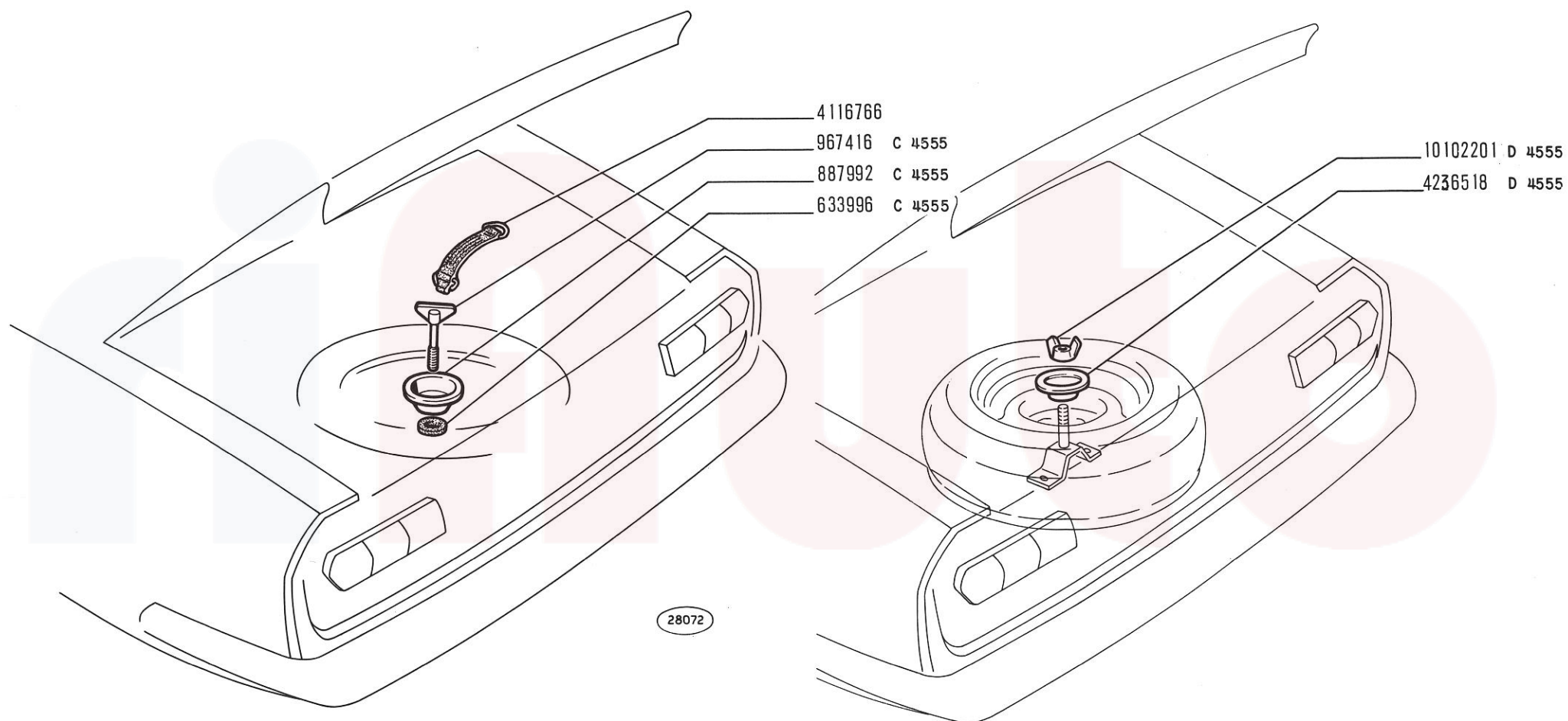
*Interior Trim and Accessories*  
*Accesorios y tapizado interiores*

**M1.07**

3/3

VII-1972





**124 Sport**  
coupé  
(tipo BC)

# **SISTEMAZIONE RUOTA DI SCORTA**

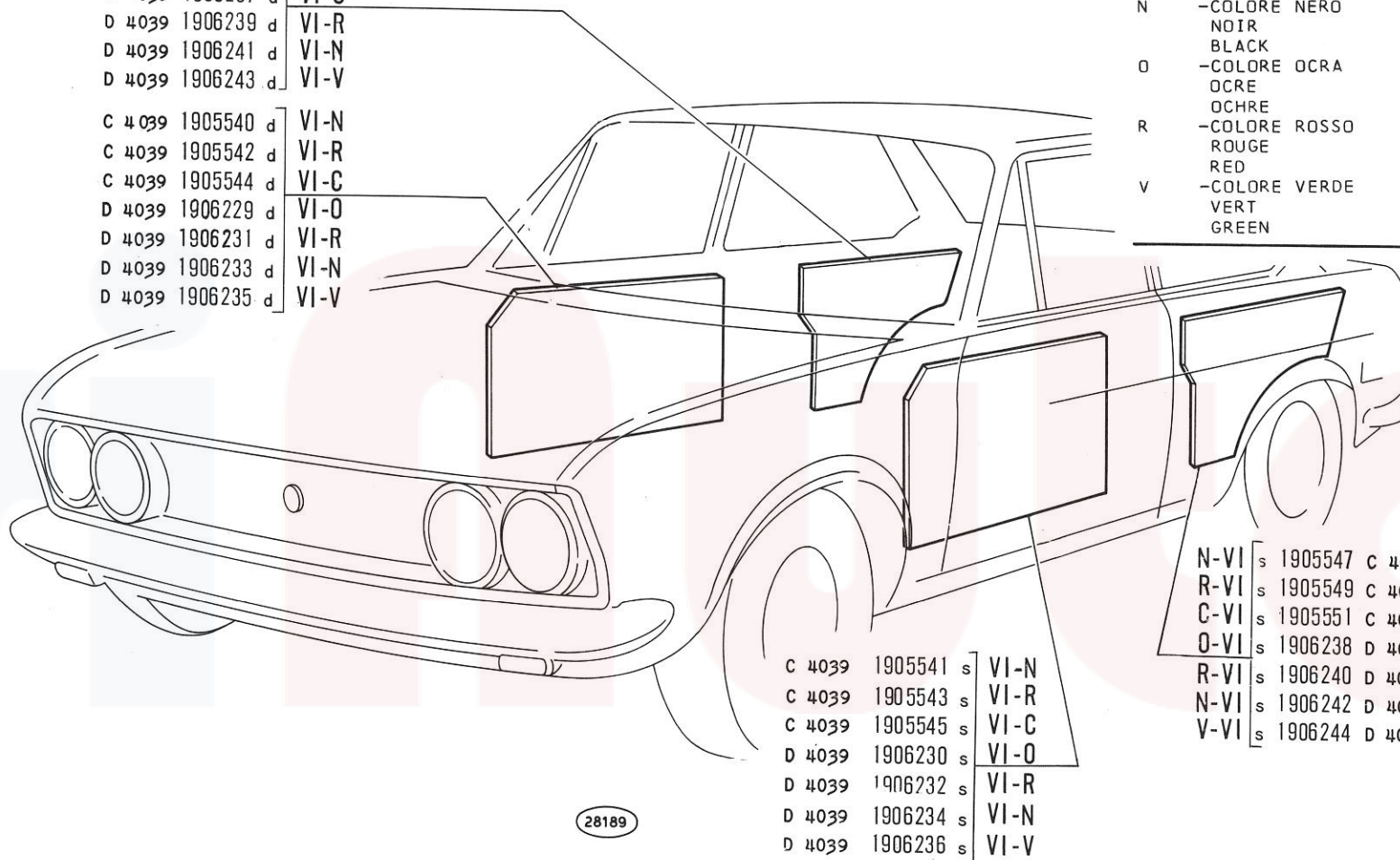
*Aménagement roue de secours*  
*Unterbringung des Ersatzrads*

*Spare Wheel Arrangement*  
*Cavidad para rueda de repuesto*

**M1.08**

VII-1972

C 4039	1905546	d	VI-N
C 4039	1905548	d	VI-R
C 4039	1905550	d	VI-C
D 1039	1906237	d	VI-O
D 4039	1906239	d	VI-R
D 4039	1906241	d	VI-N
D 4039	1906243	d	VI-V
C 4039	1905540	d	VI-N
C 4039	1905542	d	VI-R
C 4039	1905544	d	VI-C
D 4039	1906229	d	VI-O
D 4039	1906231	d	VI-R
D 4039	1906233	d	VI-N
D 4039	1906235	d	VI-V



VI	-VIPLA	VIPLA
	VIPLA	VIPLA
	VIPLA	VIPLA
C	-COLORE CAMELLO	KAMELFARBEN
	CHAMEAU	CAMELLO
	CAMEL	
N	-COLORE NERO	SCHWARZ
	NOIR	NEGRO
	BLACK	
O	-COLORE OCRA	OCKER
	OCRE	OCRE
	OCHRE	
R	-COLORE ROSSO	ROT
	ROUGE	ROJO
	RED	
V	-COLORE VERDE	GRUEN
	VERT	VERDE
	GREEN	

N-VI	s	1905547	C 4039
R-VI	s	1905549	C 4039
C-VI	s	1905551	C 4039
O-VI	s	1906238	D 4039
R-VI	s	1906240	D 4039
N-VI	s	1906242	D 4039
V-VI	s	1906244	D 4039

C 4039	1905541	s	VI-N
C 4039	1905543	s	VI-R
C 4039	1905545	s	VI-C
D 4039	1906230	s	VI-O
D 4039	1906232	s	VI-R
D 4039	1906234	s	VI-N
D 4039	1906236	s	VI-V

28189

**124 Sport**  
coupé  
(tipo BC)

Garnissages  
Innenverkleidungen

## TAPPEZZERIE

Upholstery  
Tapicerías

M1.20

1906956 FP-N  
 1906957 FP-R  
 1906958 FP-V  
 1906959 FP-O

C 4039 1905685 FP-N-P-R  
 C 4039 1905686 FP-N-P-G  
 C 4039 1905687 FP-C-P-C  
 C 4039 1905688 FP-R-P-R  
 D 4039 1906213 FP-O-P-O  
 D 4039 1906214 FP-R-P-R  
 D 4039 1906215 FP-N-P-N  
 D 4039 1906216 FP-V-P-V

O 4162713 C 4559  
 R 1907239 D 4559  
 N 1907240 D 4559  
 V 1907241 D 4559  
 V 1907242 D 4559

P -PANNI  
 DRAP  
 CLOTH  
 FP -FINTA PELLE  
 SIMILI-CUIR  
 IM/LEATHER  
 B -COLORE BEIGE  
 BEIGE  
 BEIGE  
 G -COLORE GRIGIO  
 GRIS  
 GREY  
 N -COLORE NERO  
 NOIR  
 BLACK  
 O -COLORE OCRA  
 OCRE  
 OCHRE  
 R -COLORE ROSSO  
 ROUGE  
 RED  
 V -COLORE VERDE  
 VERT  
 GREEN

TUCH  
 PANO

KUNSTLEDER  
 SIMILCUERO

BEIGE  
 BEIGE

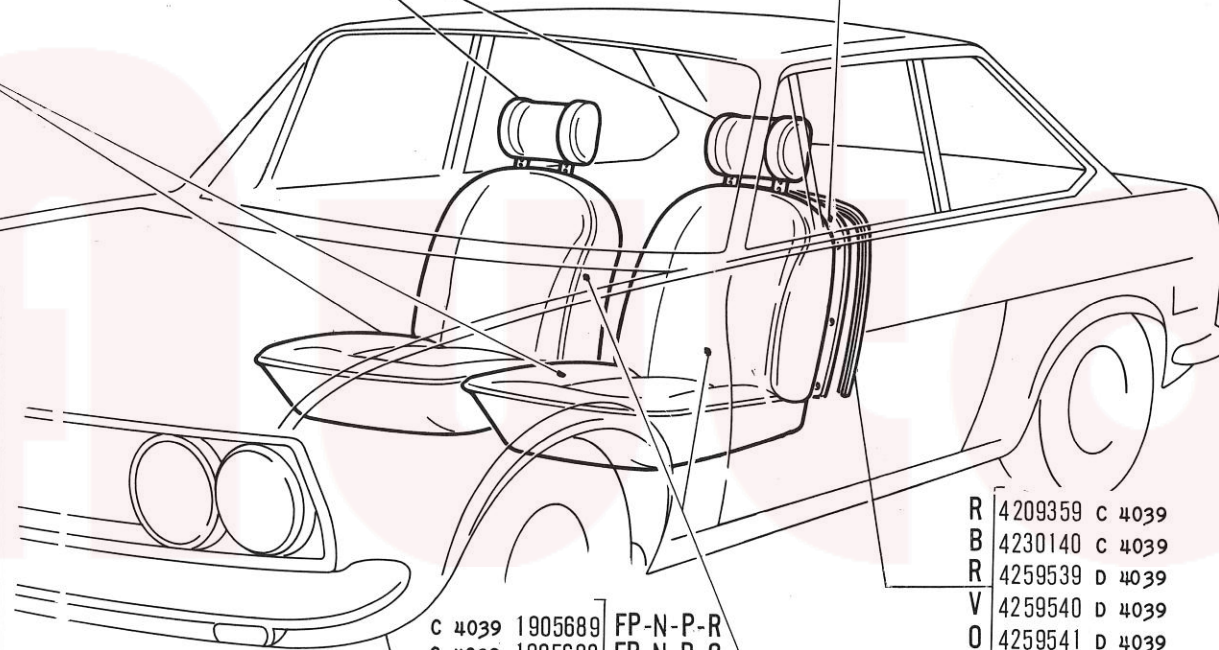
GRAU  
 GRIS

SCHWARZ  
 NEGRO

OCKER  
 OCRE

ROT  
 ROJO

GRUEN  
 VERDE



C 4039 1905689 FP-N-P-R  
 C 4039 1905690 FP-N-P-G  
 C 4039 1905691 FP-C-P-C  
 C 4039 1905692 FP-R-P-R  
 D 4039 1906217 FP-O-P-O  
 D 4039 1906218 FP-R-P-R  
 D 4039 1906219 FP-N-P-N  
 D 4039 1906220 FP-V-P-V

R 4209359 C 4039  
 B 4230140 C 4039  
 R 4259539 D 4039  
 V 4259540 D 4039  
 O 4259541 D 4039  
 N 4162715

**124 Sport**  
 coupé  
 (tipo BC)

Garnissages  
 Innenverkleidungen

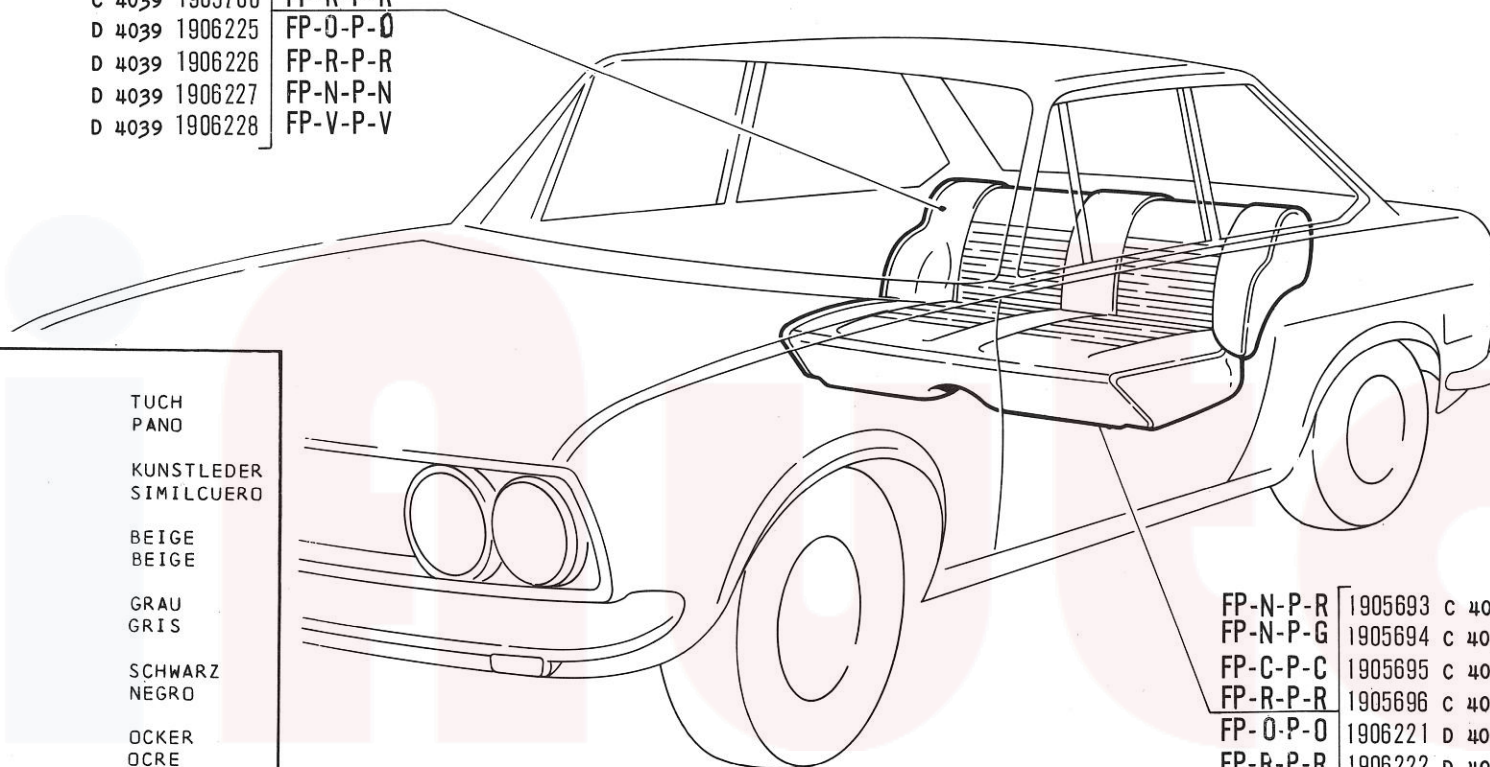
**TAPPEZZERIE**

Upholstery  
 Tapicerías

**M1.20**



C 4039	1905697	FP-N-P-R
C 4039	1905698	FP-N-P-G
C 4039	1905698	FP-C-P-C
C 4039	1905700	FP-R-P-R
D 4039	1906225	FP-O-P-O
D 4039	1906226	FP-R-P-R
D 4039	1906227	FP-N-P-N
D 4039	1906228	FP-V-P-V



P	-PANNO DRAP CLOTH	TUCH PANO
FP	-FINTA PELLE SIMILI-CUIR IM/LEATHER	KUNSTLEDER SIMILCUERO
B	-COLORE BEIGE BEIGE BEIGE	BEIGE BEIGE
G	-COLORE GRIGIO GRIS GREY	GRAU GRIS
N	-COLORE NERO NOIR BLACK	SCHWARZ NEGRO
O	-COLORE OCRA OCRE OCHRE	OCKER OCRE
R	-COLORE ROSSO ROUGE RED	ROT ROJO
V	-COLORE VERDE VERT GREEN	GRUEN VERDE

FP-N-P-R	1905693	C 4039
FP-N-P-G	1905694	C 4039
FP-C-P-C	1905695	C 4039
FP-R-P-R	1905696	C 4039
FP-O-P-O	1906221	D 4039
FP-R-P-R	1906222	D 4039
FP-N-P-N	1906223	D 4039
FP-V-P-V	1906224	D 4039

**124 Sport**  
coupé  
(tipo BC)

Garnissages  
Innenverkleidungen

## TAPPEZZERIE

Upholstery  
Tapicerías

**M1.20**

3/3

VII-1972

Auto

**MODIFICHE**

**MODIFICATIONS  
ÄNDERUNGEN**

**MODIFICATIONS  
MODIFICACIONES**



M o d i f i c a		Sgr. interessati e Norme di ricambio
<b>C 3810</b> → XII-1969	<b>D 3810</b> XII-1969 →	<b>L3.01</b> (B.I.T. 300 V) <del>4220597</del> = 4237454 + 15896411 + 12599271
<b>C 3854</b> → vett. n. 123832	<b>D 3854</b> vett. n. 123833 →	<b>L1.02 - L1.02/A - L1.04</b> (B.I.T. 302 V)
<b>C 3921</b> V-1970	<b>D 3921</b> V-1970	<b>M1.20</b> (B.I.T. 302 V)
<b>C 3952</b> → vett. n. 130804	<b>D 3952</b> vett. n. 130805 →	<b>L1.01 - L1.04</b> <b>L1.01:</b> <del>4219660</del> = 4239144 + L1.04 (4239140)
<b>C 4038</b> → vett. n. 140006	<b>D 4038</b> vett. n. 140007 →	<b>M1.01 - M1.01/1</b>
<b>C 4039</b> → vett. n. 143778 (°)	<b>D 4039</b> vett. n. 143779 (°) → (°) + (142829 ÷ 143778)	<b>M1.01 - M1.01/1 - M1.06 - M1.07 - M1.20</b>
<b>C 4177</b> → vett. n. 164602 (06-06A) → vett. n. 155351 (06-06A-49)	<b>D 4177</b> vett. n. 164603 → (06-06A) vett. n. 155352 → (06-06A-49)	<b>L1.02/A</b>
<b>C 4329</b> → vett. n. 181658 (33-41-49)	<b>D 4329</b> vett. n. 181659 → (33-41-49)	<b>L1.02/A - L1.09 - M1.01 - M1.01/1</b> <b>L1.02/A:</b> <del>4227507</del> (41) = 4271094 + 4158784 <del>4240012</del> (33) = 4255186 + 4158784 <del>4227557</del> (26-41) = 4271096 + 4158784 <b>L1.09:</b> <del>4222638</del> (49) = 4276028 + M1.07 (4275871 + 4070660 + 17678802)



M o d i f i c a		Sgr. interessati e Norme di ricambio
<b>C 4549</b> → vett. n. 142791	<b>D 4549</b> vett. n. 142792 →	<b>L1.01</b> <del>4224749</del> = 91055005 + 91055064 + 91055065
<b>C 4551 R</b>		<b>L1.03</b> <del>4226045</del> = 4151825 + 4225510
<b>C 4553 R</b>		<b>L1.19</b> <del>4227767</del> = 92030370 + 4163284 + 4169510 <del>4227768</del> = 92030371 + 4163284 + 4169510
<b>C 4554 R</b>		<b>M1.07</b> <del>4228882</del> = 4228883 + 4173743 + 17671107
<b>C 4555</b> → vett. n. 195737	<b>D 4555</b> vett. n. 195738 →	<b>L1.03 - M1.08</b> <b>L1.03:</b> <del>4234180</del> = 4284834 + M1.08 (4236518 + 10102201)
<b>C 4559 R</b>		<b>M1.01 - M1.01/1</b>